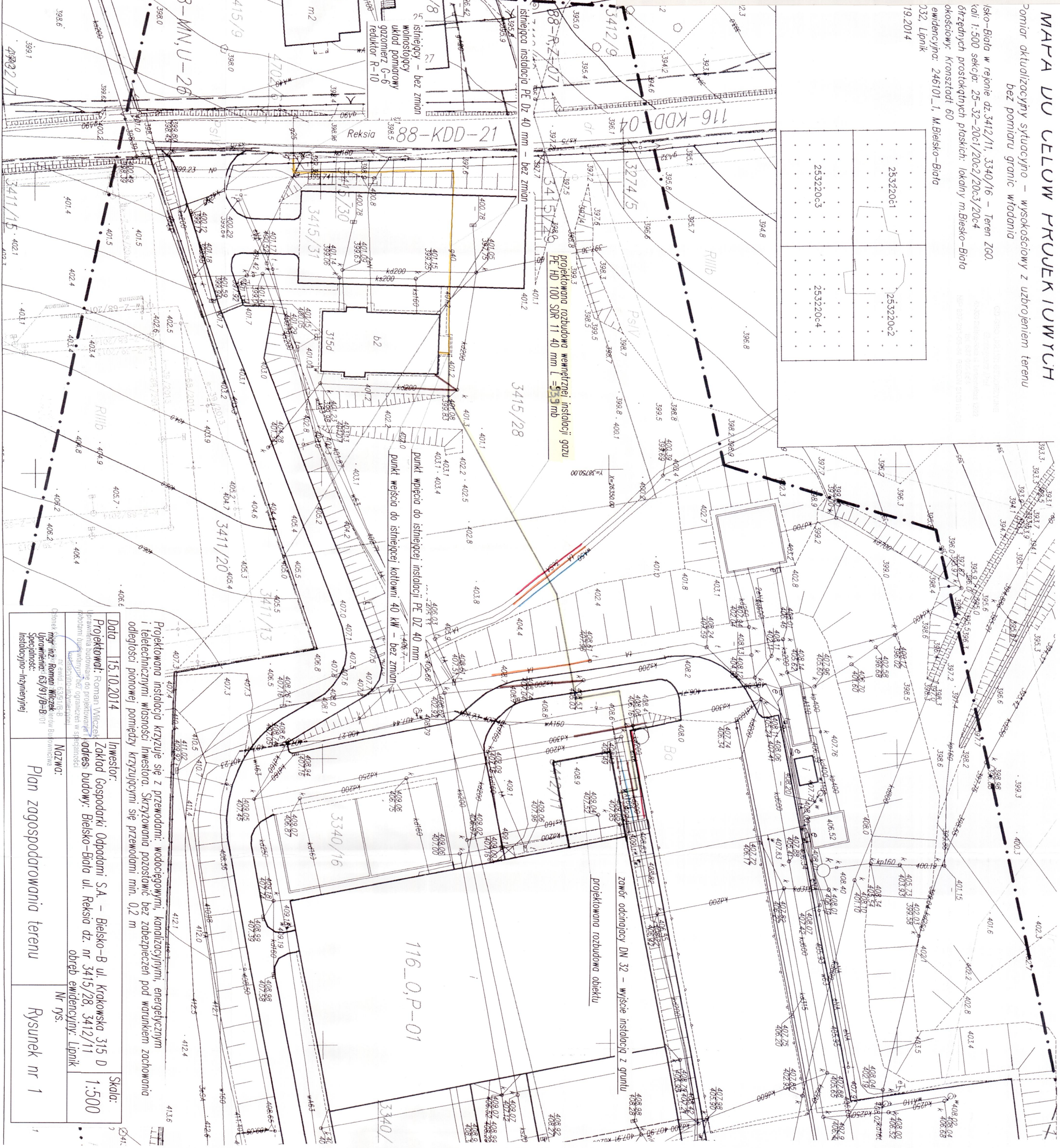


Pomiar aktualizacyjny sytuacji – wysokościowy z uzbrojeniem terenu bez pomiaru granic władania



Data	15.10.2014	Investor:	Zakład Gospodarki Odpadami S.A. – Bielsko-B ul. Krakowska 315 D	Skala:	1:500
Projektował:	Roman Włoczek				
Uzasadnienia budowlane do projektowania					
lokalizacji i sposobu wykonania, z ograniczeniem w sposobie realizacji					
wielkością i ilością materiałów					
nr ewid. 63.91/B-8					
mgr inż. Roman Włoczek					
Pracownia: 63.91/B-8					
Specjalność:					
Instalacyjno-Inżynierskiej					
Nazwa:			Nr rys.		
Plan zagospodarowania terenu			Rysunek nr 1		

Rysunek nr 1

kręśi opocznoma
mice isielce na mapie zsioczncej
mice wsielce na podstawie mapy ewidencijnej w skali 1:1000
nity uziłkow gntowych wniesione na podstawie mapy ewidencijnej w skali 1:1000
oczenie ini iNUP
E-68/2014
E-70/13

Prace 2014, 56(2): 1-14
 © 2014
 1-14

po powstała w wyniku pomiaru bezpośredniego rz. wektorzy \vec{g} mapy zasadniczej w skali 1:500 sekcji: 25-32-20c1, 25-32-20c2 25-32-20c3, 25-32-20c4

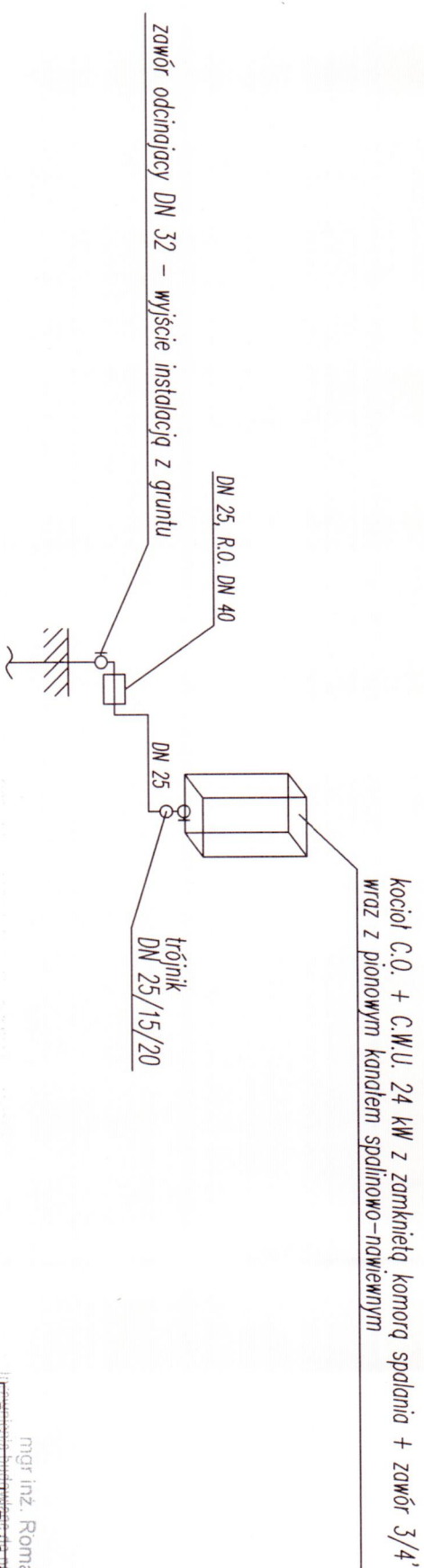
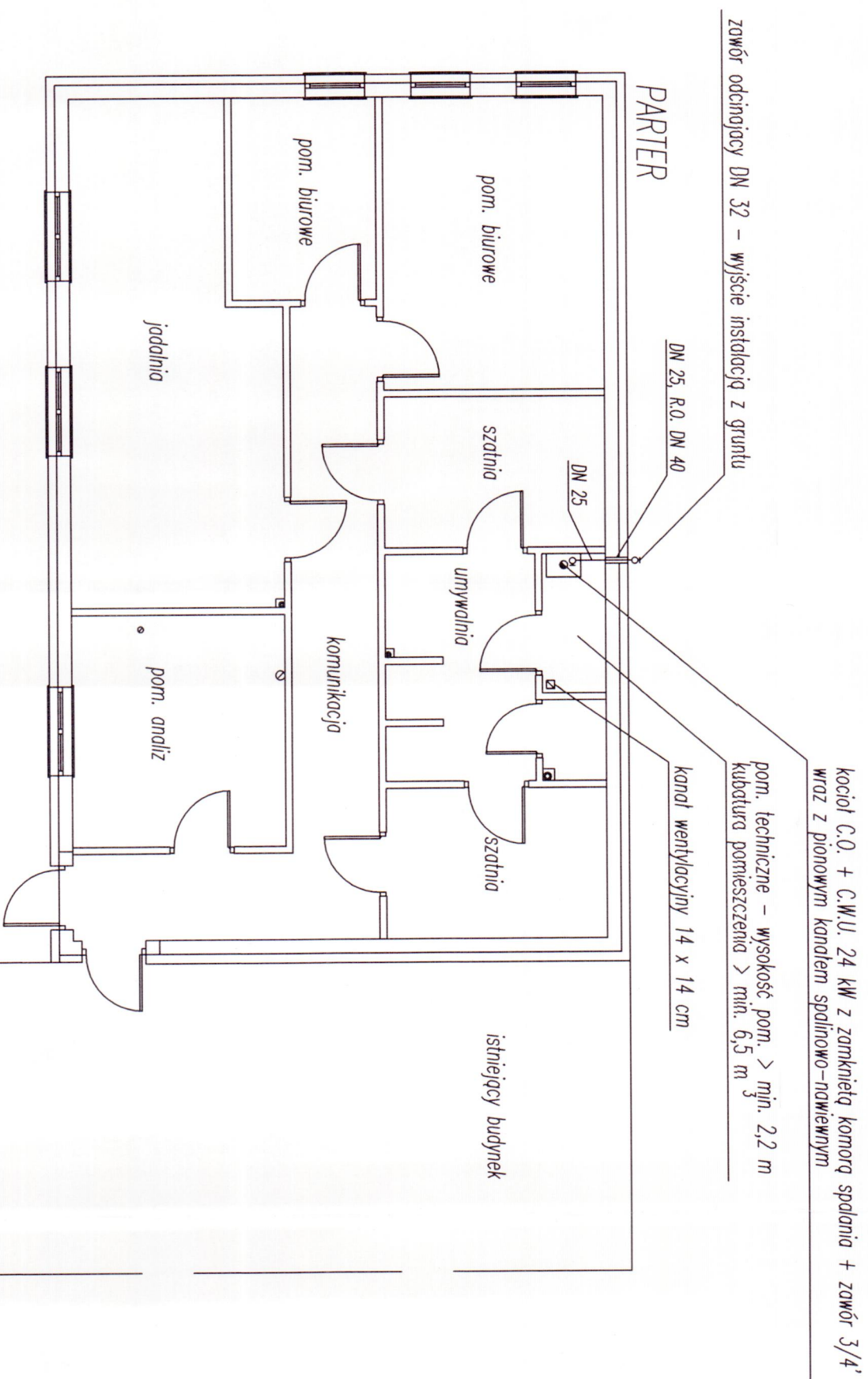
zsko-Biały dnia: 26.06.2014

konof:
GEODETA UPRAWNIONY
mgr inż. Bartłomiej Błażejowski

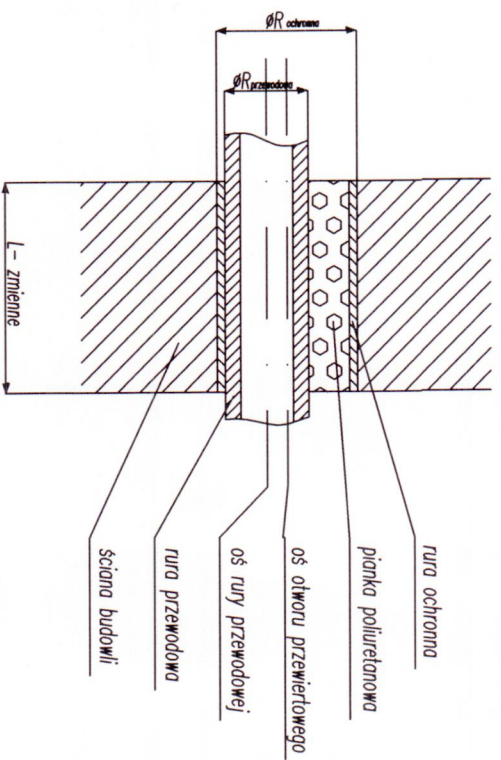
ГЕОПЕТЛА

mer in München

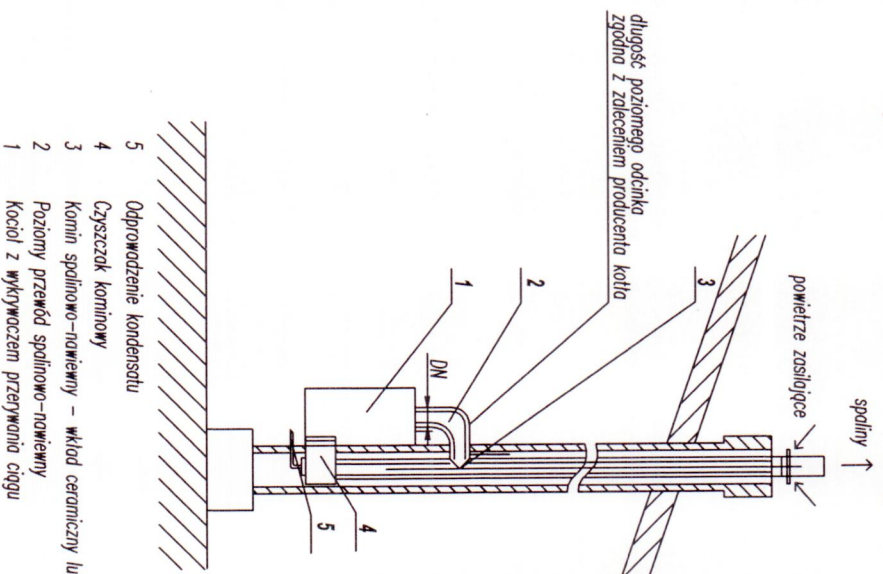
nr updr. 20148



mgr inż. Roman Wlczek		skala	
Data: 15.10.2014		1:100	
Projektant: inż. inżynier		schemat	
Zakład Gospodarki Odpadami S.A. - Bielsko-B ul. Krakowska 315 D		Nr rys.	
adres budowy: Bielsko-Biala ul. Reksia dz. nr 3415/28, 3412/11		Rysunek nr 2 A-B	
mgr inż. Roman Wlczek		Rzut budynku z instalacją gazową	
Specjalność: Instalacyjno-Inżynierskiej		Rozwinięcie aksometryczne	



Rysunek nr 3 A – Przejsie przez ścianę



Rysunek nr 3 B – Odprowadzenie spalin

mgr inż. Roman Wilczek
Uprawnienia budowlane do projektowania i kierowania
robotami budowlanymi bez ograniczeń w specjalności

Data 15.10.2014

Projektował: mgr inż. Roman Wilczek
Instalacyjno-Inżynierijnej

Investor: Zakład Gospodarki Odpadami S.A. – Bielsko-B ul. Krakowska 315 D
adres budowy: Bielsko-Biała ul. Reksia dz. nr 3415/28, 3412/11

Skala:

schemat

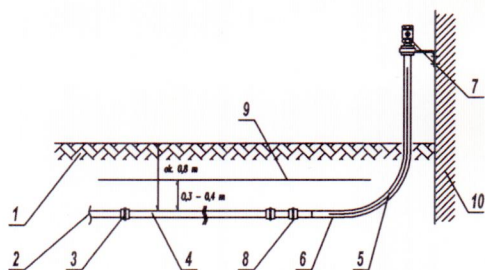
Nazwa:

Rysunki wykonawcze

Nr rys.:

Rysunek nr 3 A-B

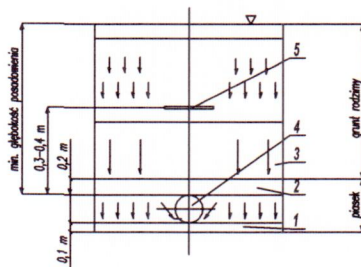
obręb ewidencyjny: Lipnik



10	Ściana budynku
9	Tasma znacznikowa
8	Przewód PE/stal
7	Kurek ogniowy
6	Rura ochronna kolumny przyłącza
5	Kolumna przyłącza przy wejściu do budynku
4	Rura przewodowa PE
3	Elektroizolacja - mufa PE
2	Istniejąca instalacja PE
1	Poziom terenu
Lp.	Nazwa części

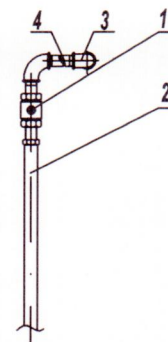
Uwaga: wszystkie materiały używane do budowy powinny posiadać aktualne atesty IGNI6

Rysunek nr 4 A- Przekrój wzdłużny



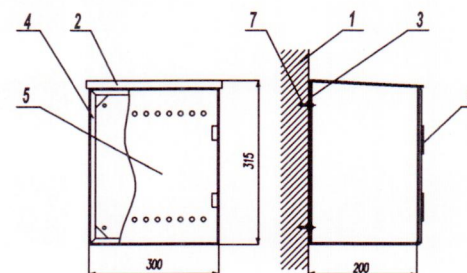
5	Tasma znacznikowa szer. 0,3 m
4	Przewód gazowy PEHD 80 SDR 11
3	Zasypka gruntem rodzimym - przesianym
2	Nadzypka
1	Podzypka
Lp.	Nazwa części

Rysunek nr 4 B- przekrój poprzeczny



4	Rura czarna bez szwu L - zmienna
3	Kolanko
2	Kolumna przyłącza z zaworem i półtrubunkiem
1	Zawór kulowy
Lp.	Nazwa części

Rysunek nr 4 C- Kurek ogniowy



7	Układ montażowy
6	Zawiasy
5	Drzwiczki z zamkiem typu kominarskiego
4	Rama z łopatkami
3	Blacha przysięwna
2	Obudowa
1	Ściana budynku
Lp.	Nazwa części

Rysunek nr 4 D - Zabezpieczenie kurka ogniowego

mgr inż. Roman Wilczek
Uprawnienia budowlane do projektowania i kierowania
robotami budowlanymi w granicach specjalności:
Instalacyjno-Inżynierijnej
Data: 15.10.2014
Projektował: Inwestor: Zakład Gospodarki Odpadami S.A. - Bielsko-B ul. Krakowska 315 D
Adres budowy: Bielsko-Biała ul. Reksia dz. nr 3415/28, 3412/11
Członek Śląskiej Okręgowej Izby Inżynierów Budowlanych
nr ewid.: 63/91/B-B
nr ewid.: SLK/15/007301

mgr inż. Roman Wilczek
Uprawnienia: 63/91/B-B
Specjalność:
Instalacyjno-Inżynierijnej

Rysunki wykonawcze

Nr rys.:

Rysunek nr 4 A-D

Skala:
schemat