



Zakład Gospodarki Odpadami S.A.
Bielsko - Biata

Bielsko-Biała, 5 czerwca 2024 r.

WYJAŚNIENIA DO SWZ

dotyczy: postępowania o udzielenie zamówienia publicznego pn.: „Odbiór i zagospodarowanie odpadów o kodzie 17 09 04 z ZGO S.A. w Bielsku-Białej” nr ref. 9/ZP/ZGO/2024

Zamawiający na podstawie art. 135 Ustawy Pzp (Dz. U. z 2023 r. poz. 1605 ze zm.) udziela odpowiedzi na pytania dotyczące zapisów SWZ dla w/w postępowania:

Pytanie 1.

Prosimy o udostępnienie zdjęć odpadów

Odpowiedź Zamawiającego:

Zamawiający udostępnia zdjęcia odpadów:



43-300 Bielsko-Biała
ul. Krakowska 315 d

Telefon/fax:
33 829 75 90

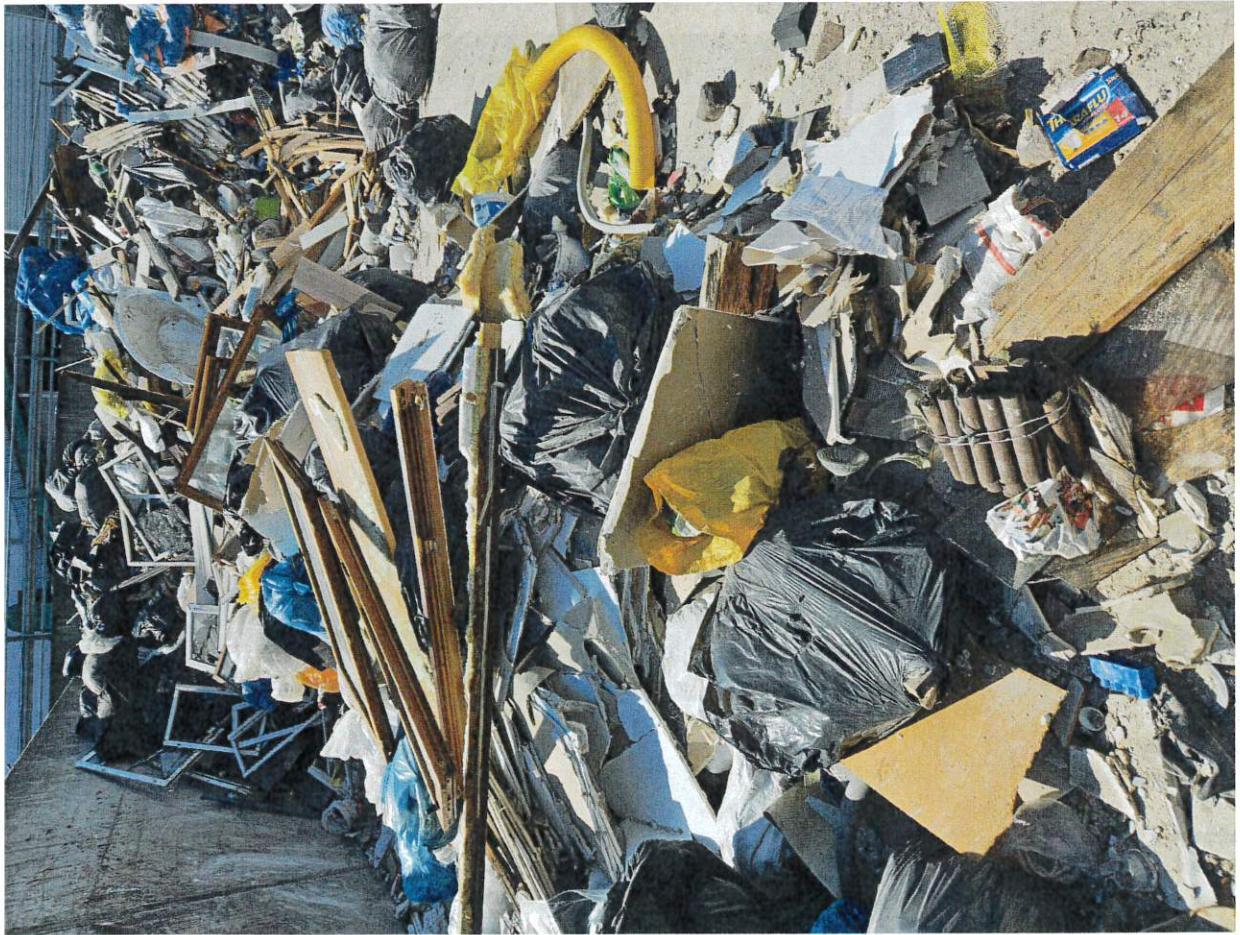
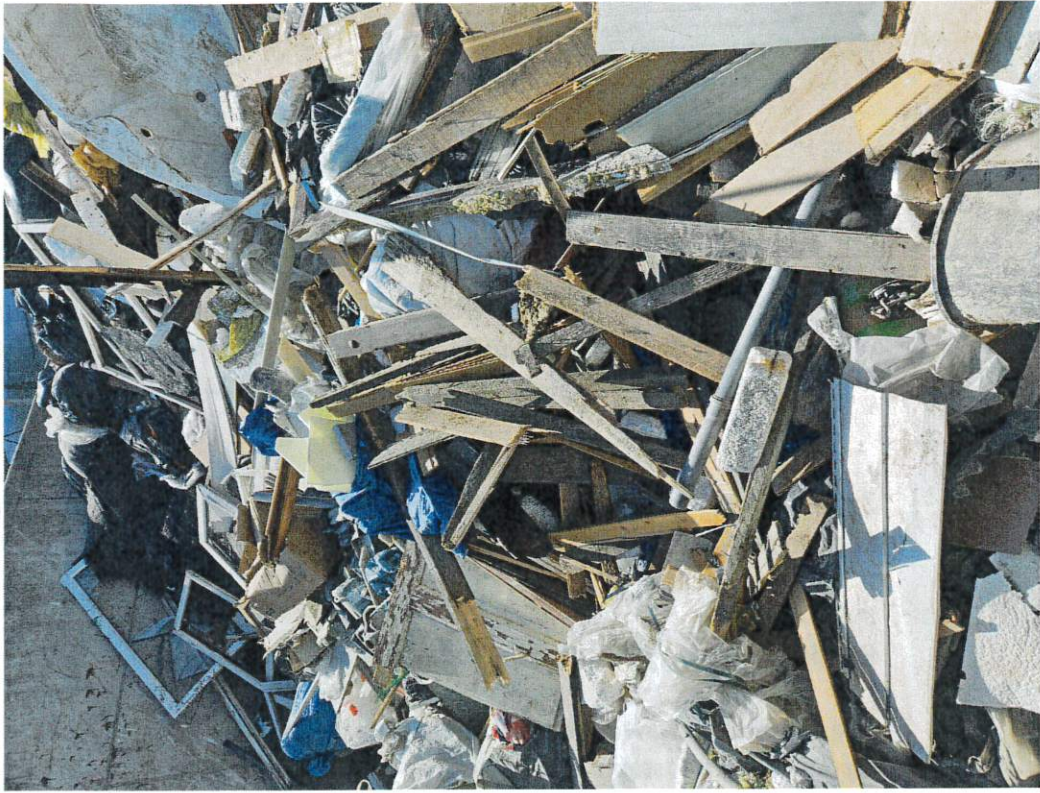
mail:
poczta@zgo.bielsko.pl
www.zgo.bielsko.pl

NIP: 547-19-00-421
REGON: 072321490
KRS: 0000044393
BDO: 000014221
Sąd Rejestrowy:
Sąd Rejonowy
w Bielsku-Białej VIII
Wydział Gospodarczy KRS

Kapitał Zakładowy:
16 133 300,00 zł

Kapitał wpłacony:
16 133 300,00 zł





Pytanie 2.

Proszę o udostępnienie zezwolenia Zamawiającego potwierdzającego, że Zamawiający posiada uprawnienia do zbierania i/lub wytwarzania odpadów objętych przedmiotem zamówienia.

Odpowiedź Zamawiającego:

Zamawiający przekazuje w załączeniu decyzję na zbieranie odpadów.

Pytanie 2.

Czy zamawiający wymaga podstawienia kontenerów?

Odpowiedź Zamawiającego:

Zamawiający w Opisie Przedmiotu Zamówienia Część III SWZ Przedmiot zamówienia. Termin wykonania, opisał sposób realizacji załadunku odpadów:

Odpady budowlane są zbierane u Zamawiającego luzem w niezadaszonym boksie na utwardzonym podłożu. Zamawiający będzie realizował załadunek tych odpadów do uprzednio podstawionych przez Wykonawcę kontenerów o pojemności 36 m³ lub na bieżąco na naczepy typu wanna, ruchoma podłoga, które będą odporne na ewentualne uszkodzenia związane z załadunkiem ciężkich odpadów mogących znaleźć się w odpadach o kodzie 17 09 04 - za tego typu uszkodzenia Zamawiający nie będzie brał odpowiedzialności.

PROKURENT
Katarzyna Kolarz

Otrzymują:

1 x Adresat;

1 x a/a.

OS-OD.6233.5.2016.MM

DECYZJA

Działając na podstawie:

art. 41 ust. 1, 2, art. 43 ust. 1 ustawy z dnia 14 grudnia 2012r. o odpadach (Dz. U. z 2013r. poz. 21 ze zmianami) i w związku z art. 91, art. 92 ustawy z dnia 5 czerwca 1998r. o samorządzie powiatowym (tekst jednolity - Dz. U. z 2015 poz. 1445),

rozporządzenia Ministra Środowiska z dnia 9 grudnia 2014r. w sprawie katalogu odpadów (Dz. U. poz. 1923),

rozporządzenia Ministra Gospodarki z dnia 5 października 2015r. w sprawie szczegółowego sposobu postępowania z olejami odpadowymi (Dz. U. z 2015 poz. 1694)

z e z w a l a m

**spółce akcyjnej - Zakładowi Gospodarki Odpadami w Bielsku-Białej
(NIP: 5471900421, REGON: 072321490)**

**na zbieranie odpadów niebezpiecznych i innych niż niebezpieczne
w Punkcie Selektywnej Zbiórki Odpadów Komunalnych
w Bielsku-Białej przy ul. Straconki 1**

w okresie od 1 kwietnia 2016 roku do 31 marca 2026 roku.

Warunki zezwolenia:

1. Zakład Gospodarki Odpadami S.A. w Bielsku-Białej będzie prowadził zbieranie (tymczasowe magazynowanie) odpadów niebezpiecznych oraz innych niż niebezpieczne w Punkcie Selektywnej Zbiórki Odpadów Komunalnych przy ulicy Straconki 1 w Bielsku-Białej.
2. Zbieranie odpadów odbywać się będzie na terenie działki nr 142/39 obręb Lipnik w Bielsku-Białej, do którego spółka posiada tytuł prawny.
3. Dopuszcza się zbieranie (tymczasowe magazynowanie) następujących rodzajów odpadów niebezpiecznych i innych niż niebezpieczne oraz wskazuje się miejsca i sposoby ich magazynowania zgodnie z poniższą tabelą:

<i>Kody odpadów</i>	<i>Rodzaje odpadów przewidzianych do zbierania</i>	<i>Miejsca i sposoby magazynowania odpadów</i>
15	<i>odpady opakowaniowe; sorbenty, tkaniny do wycierania, materiały filtracyjne i brania ochronne nieujęte w innych grupach</i>	
15 01	<i>odpady opakowaniowe (włącznie z selektywnie gromadzonymi komunalnymi odpadami opakowaniowymi)</i>	
15 01 01	opakowania z papieru i tektury	oznakowany kontener ustawiony na placu manewrowym

15 01 02	opakowania z tworzyw sztucznych	oznakowany kontener ustawiony na placu manewrowym
15 01 03	opakowania z drewna	oznakowany kontener ustawiony na placu manewrowym
15 01 04	opakowania z metali	oznakowany kontener ustawiony na placu manewrowym
15 01 05	opakowania wielomateriałowe	oznakowany kontener ustawiony na placu manewrowym
15 01 06	zmieszane odpady opakowaniowe	oznakowany kontener ustawiony na placu manewrowym
15 01 07	opakowania ze szkła	oznakowany kontener ustawiony na placu manewrowym
15 01 09	opakowania z tekstyliów	oznakowany kontener ustawiony na placu manewrowym
15 01 10*	opakowania zawierające pozostałości substancji niebezpiecznych lub nimi zanieczyszczone	szczelny, oznakowany pojemnik ustawiony w szczelnym, zamykanym kontenerze na odpady niebezpieczne
15 01 11*	opakowania z metali zawierające niebezpieczne porowate elementy wzmocnienia konstrukcyjnego (np. azbest), włącznie z pustymi pojemnikami ciśnieniowymi	szczelny, oznakowany pojemnik ustawiony w szczelnym, zamykanym kontenerze na odpady niebezpieczne
16	odpady nieujęte w innych grupach	
16 01	zużyte lub nienadające się do użytkowania pojazdy (włączając maszyny pozadrogowe), odpady z demontażu, przeglądu i konserwacji pojazdów (z wyłączeniem grup 13 i 14 oraz podgrup 16 06 i 16 08)	
16 01 03	zużyte opony	oznakowany kontener ustawiony na placu manewrowym
17	odpady z budowy, remontów i demontażu obiektów budowlanych oraz infrastruktury drogowej (włączając glebę i ziemię z terenów zanieczyszczonych)	
17 01	odpady materiałów i elementów budowlanych oraz infrastruktury drogowej (np. beton, cegły, płyty, ceramika)	
17 01 01	odpady betonu oraz gruz betonowy z rozbiórek i emontów	oznakowany kontener ustawiony na placu manewrowym
17 01 02	gruz ceglany	oznakowany kontener ustawiony na placu manewrowym
17 01 03	odpady innych materiałów ceramicznych i elementów wyposażenia	oznakowany kontener ustawiony na placu manewrowym
17 01 07	zmieszane odpady z betonu, gruzu ceglano-ceramicznego, odpadów ceramicznych i elementów wyposażenia inne niż wymienione w 17 01 06	oznakowany kontener ustawiony na placu manewrowym
17 01 80	usunięte tynki, tapety, okleiny itp.	oznakowany kontener ustawiony na placu manewrowym
17 02	odpady drewna, szkła i tworzyw sztucznych	
17 02 01	drewno	oznakowany kontener ustawiony na placu manewrowym

17 02 02	szkło	oznakowany kontener ustawiony na placu manewrowym
17 02 03	tworzywa sztuczne	oznakowany kontener ustawiony na placu manewrowym
17 03	mieszanki bitumiczne, smoła i produkty smołowe	
17 03 02	mieszanki bitumiczne inne niż wymienione w 17 03 01	oznakowany kontener ustawiony na placu manewrowym
17 03 80	odpadowa papa	oznakowany kontener ustawiony na placu manewrowym
17 05	gleba i ziemia (włączając glebę i ziemię z terenów zanieczyszczonych oraz urobek z pogłębiania)	
17 05 04	gleba i ziemia, w tym kamienie, inne niż wymienione w 17 05 03	oznakowany kontener ustawiony na placu manewrowym
17 05 08	łuczeń torowy (kruszywo) inny niż wymieniony w 17 05 07	oznakowany kontener ustawiony na placu manewrowym
17 06	materiały izolacyjne oraz materiały budowlane zawierające azbest	
17 06 04	materiały izolacyjne inne niż wymienione w 17 06 01 i 17 06 03	oznakowany kontener ustawiony na placu manewrowym
17 08	materiały budowlane zawierające gips	
17 08 02	materiały budowlane zawierające gips inne niż wymienione w 17 08 01	oznakowany kontener ustawiony na placu manewrowym
17 09	inne odpady z budowy, remontów i demontażu	
17 09 04	zmieszane odpady z budowy, remontów i demontażu inne niż wymienione w 17 09 01, 17 9 02 i 17 09 03	oznakowany kontener ustawiony na placu manewrowym
20	odpady komunalne łącznie z frakcjami gromadzonymi selektywnie	
20 01	odpady komunalne segregowane i gromadzone selektywnie (z wyłączeniem 15 01)	
20 01 01	papier i tektura	oznakowany kontener ustawiony na placu manewrowym
20 01 02	szkło	oznakowany kontener ustawiony na placu manewrowym
20 01 10	odzież	oznakowany kontener ustawiony na placu manewrowym
20 01 11	tekstylia	oznakowany kontener ustawiony na placu manewrowym
20 01 13*	rozpuszczalniki	szczelny, oznakowany pojemnik ustawiony w zamykanym, oznakowanym kontenerze na odpady niebezpieczne
20 01 14*	kwasy	kwasoodporny, szczelny, oznakowany pojemnik ustawiony w zamykanym, oznakowanym kontenerze na odpady niebezpieczne

20 01 15*	alkalia	szczelny, oznakowany pojemnik ustawiony w zamykanym, oznakowanym kontenerze na odpady niebezpieczne
20 01 17*	odczynniki fotograficzne	szczelny, oznakowany pojemnik ustawiony w zamykanym, oznakowanym kontenerze na odpady niebezpieczne
20 01 19*	środki ochrony roślin	szczelny, oznakowany pojemnik ustawiony w zamykanym, oznakowanym kontenerze na odpady niebezpieczne
20 01 21*	lampy fluorescencyjne i inne odpady zawierające rtęć	zamykany, oznakowany pojemnik ustawiony w zamykanym, oznakowanym kontenerze na odpady niebezpieczne
20 01 23*	urządzenia zawierające freony	zamykany, szczelny, oznakowany pojemnik ustawiony w zamykanym, oznakowanym kontenerze na odpady niebezpieczne
20 01 25	oleje i tłuszcze jadalne	oznakowany, szczelny, zamykany pojemnik ustawiony w oznakowanym kontenerze
20 01 26*	oleje i tłuszcze inne niż wymienione w 20 01 25	zamykany, szczelny, oznakowany pojemnik ustawiony w zamykanym, oznakowanym kontenerze na odpady niebezpieczne
20 01 27*	farby, tusze, farby drukarskie, kleje, lepiszcze i żywice zawierające substancje niebezpieczne	zamykany, szczelny, oznakowany pojemnik ustawiony w zamykanym, oznakowanym kontenerze na odpady niebezpieczne
20 01 28	farby, tusze, farby drukarskie, kleje, lepiszcze i żywice inne niż wymienione w 20 01 27	zamykany, szczelny, oznakowany pojemnik ustawiony w zamykanym, oznakowanym kontenerze na odpady niebezpieczne
20 01 29*	detergenty zawierające substancje niebezpieczne	zamykany, szczelny, oznakowany pojemnik ustawiony w zamykanym, oznakowanym kontenerze na odpady niebezpieczne
20 01 30	detergenty inne niż wymienione w 20 01 29	oznakowany, szczelny, zamykany pojemnik ustawiony w oznakowanym kontenerze
20 01 31*	leki cytotoksyczne i cytostatyczne	zamykany, oznakowany pojemnik ustawiony w zamykanym, oznakowanym kontenerze na odpady niebezpieczne

z20 01 32	leki inne niż wymienione w 20 01 31	oznakowany, szczelny, zamykany pojemnik ustawiony w oznakowanym kontenerze
20 01 33*	baterie i akumulatory łącznie z bateriami i akumulatorami wymienionymi w 16 06 01, 16 06 02 lub 16 06 03 oraz niesortowane baterie i akumulatory zawierające te baterie	zamykany, szczelny, oznakowany pojemnik ustawiony w zamykanym, oznakowanym kontenerze na odpady niebezpieczne
20 01 34	baterie i akumulatory inne niż wymienione w 0 01 33	oznakowany, szczelny, zamykany pojemnik ustawiony w oznakowanym kontenerze
20 01 35*	zużyte urządzenia elektryczne i elektroniczne inne niż wymienione w 20 01 21 i 20 01 23 zawierające niebezpieczne składniki ⁹⁾	w uporządkowany sposób w oznakowanym, zadaszonym, szczelnym kontenerze na placu manewrowym
20 01 36	zużyte urządzenia elektryczne i elektroniczne inne niż wymienione w 20 01 21, 20 01 23 i 20 01 35	oznakowany kontener na placu manewrowym
20 01 37*	drewno zawierające substancje niebezpieczne	oznakowany, zadaszony kontener na placu manewrowym
20 01 38	drewno inne niż wymienione w 20 01 37	oznakowany, zadaszony kontener na placu manewrowym
20 01 39	tworzywa sztuczne	oznakowany, zadaszony kontener na placu manewrowym
20 01 40	metale	oznakowany, zadaszony kontener na placu manewrowym
20 01 41	odpady z czyszczenia kominów (w tym zmiotki wentylacyjne)	oznakowany, zadaszony kontener na placu manewrowym
20 01 80	środki ochrony roślin inne niż wymienione w 0 01 19	zamykany, szczelny, oznakowany pojemnik ustawiony w zamykanym, oznakowanym kontenerze na odpady niebezpieczne
20 01 99	inne niewymienione frakcje zbierane w sposób selektywny	oznakowany, zadaszony kontener na placu manewrowym
20 02	odpady z ogrodów i parków (w tym z cmentarzy)	
20 02 01	odpady ulegające biodegradacji	oznakowany, zadaszony kontener na placu manewrowym
20 02 02	gleba i ziemia, w tym kamienie	oznakowany, zadaszony kontener na placu manewrowym
20 02 03	inne odpady nieulegające biodegradacji	oznakowany, zadaszony kontener na placu manewrowym
20 03	inne odpady komunalne	
20 03 07	odpady wielkogabarytowe	oznakowany, zadaszony kontener na placu manewrowym
20 03 99	odpady komunalne niewymienione w innych podgrupach	oznakowany, zadaszony kontener na placu manewrowym

* odpad niebezpieczny

4. Odpady należy zbierać (tymczasowo magazynować) selektywnie, w sposób niestwarzający zagrożeń dla środowiska przyrodniczego:
 - w oznakowanych kontenerach ustawionych na utwardzonym i uszczelnionym podłożu na placu manewrowym,
 - w magazynie odpadów niebezpiecznych – zamykanym, oznakowanym kontenerze, ustawionym na utwardzonym i uszczelnionym podłożu.
5. Miejsca magazynowania odpadów należy wyposażyć w wodę na potrzeby gaśnicze i na potrzeby zmywania powierzchni utwardzonych, w oświetlenie, w urządzenia i materiały gaśnicze oraz w niezbędny zapas sorbentów do likwidacji ewentualnych rozlewów odpadów ciekłych.
6. Odpady należy magazynować w obrębie terenu zabezpieczonego przed wejściem osób nieuprawnionych.
7. Odpady niebezpieczne należy magazynować w specjalistycznych, zamykanych pojemnikach lub opakowaniach, w razie konieczności spełniających wymogi ADR.
8. Odpady w postaci olejów należy magazynować w szczelnych pojemnikach wykonanych z materiałów trudnopalnych, odpornych na działanie składników odpadów, odprowadzających ładunki elektryczności statycznej, wyposażonych w szczelne zamknięcie, zabezpieczonych przed stłuczeniem i odpowiednio oznaczonych.
9. Odpady inne niż niebezpieczne, w zależności od składu chemicznego i właściwości należy gromadzić w oznaczonych, szczelnych pojemnikach (w szczególności odpady płynne) lub opakowaniach odpornych na działanie składników odpadów oraz zapewniających bezpieczeństwo podczas magazynowania, a następnie podczas prac ładunkowych i przewozu.
10. Odpady o dużych gabarytach należy gromadzić w kontenerze, wyłącznie w sposób uporządkowany, zabezpieczający przed zanieczyszczeniem gruntu.
11. Stan techniczny opakowań należy systematycznie kontrolować, w razie konieczności na bieżąco naprawiać lub wymieniać.
12. Ilości gromadzonych odpadów nie mogą przekroczyć możliwości ich właściwego zmagazynowania. W wypadku braku właściwych pojemników lub przepełnienia magazynów, odpady nie mogą być przyjmowane.
13. Transport odpadów, układanie i przekładanie pojemników z odpadami należy wykonywać z zachowaniem szczególnej ostrożności, celem wyeliminowania zanieczyszczenia środowiska, głównie gruntowo-wodnego.
14. Place przeładunkowe odpadów należy utwardzić, uszczelnić przed przeciekami wód opadowych do gruntu i wyposażyć w instalację kanalizacji z separatorem węglowodorów ropopochodnych wraz z osadnikami podczyszczającymi wody opadowe oraz ścieki ze zmywania powierzchni.
15. Zebrane odpady należy przekazywać innym, uprawnionym posiadaczom odpadów, którzy uzyskali zezwolenia właściwych organów administracyjnych na zbieranie lub przetwarzanie odpadów.
16. Odpady należy przekazywać w pierwszej kolejności do przetworzenia poprzez odzysk, a w wypadku braku takiej możliwości skierować do przetworzenia poprzez unieszkodliwienie (poza składowaniem) i tylko wyjątkowo, w zasadnych sytuacjach - do składowania.
17. Odpady mogą być transportowane wyłącznie przez prowadzących działalność w zakresie transportu odpadów, którzy uzyskali wymagane zezwolenia właściwych organów administracji, z zachowaniem przepisów obowiązujących przy transporcie drogowym oraz transporcie towarów niebezpiecznych.

Uzasadnienie

Spółka akcyjna - Zakład Gospodarki Odpadami w Bielsku-Białej zamierza zbierać (tymczasowo magazynować) w Punkcie Selektywnej Zbiórki Odpadów Komunalnych przy ulicy Straconki 1 w Bielsku-Białej odpady niebezpieczne i inne niż niebezpieczne wytworzone przez mieszkańców miasta Bielska-Białej. W związku z tym pełnomocnik spółki Włodzimierz Buziński właściciel Przedsiębiorstwa Naukowo-Badawczo-Usługowego „BT” Włodzimierz Buziński wystąpił z wnioskiem o wydanie zezwolenia na zbieranie odpadów niebezpiecznych i innych niż niebezpieczne.

Z przedłożonych przez pełnomocnika dokumentów (spełniających wymogi art. 42 ust. 1 ustawy o odpadach) wynika, że działalność będzie prowadzona w sposób zgodny z obowiązującymi przepisami w zakresie gospodarki odpadami.

Pouczenie

Wnioskodawca ma obowiązek prowadzenia ewidencji odpadów oraz sporządzania rocznego sprawozdania o rodzajach i ilościach zbieranych odpadów, zgodnie z wytycznymi określonymi w ustawie o odpadach tak, aby zapewnić kontrolę rodzaju i ilości zbieranych i przekazywanych następnemu posiadaczowi odpadów.

W wypadku, gdy posiadacz odpadów naruszy przepisy ustawy o odpadach lub będzie działał niezgodnie z niniejszym zezwoleniem Prezydent Miasta Bielska-Białej może cofnąć zezwolenie bez odszkodowania. Cofnięcie zezwolenia powoduje zakończenie działalności objętej tym zezwoleniem, stosownie do art. 47 ust. 3 ustawy o odpadach.

Niniejsza decyzja nie rozstrzyga wymogów wynikających z ustawy – Prawo budowlane i innych przepisów związanych.

Od niniejszej decyzji służy odwołanie do Samorządowego Kolegium Odwoławczego w Bielsku-Białej za pośrednictwem Prezydenta Miasta Bielska-Białej w terminie 14 dni od dnia doręczenia decyzji.

Opłata skarbową z tytułu wydania zezwolenia w wysokości 616,00 zł została uiszczona 2016.02.29. na konto nr 86 1240 6960 2735 0555 5555 5555 Urzędu Miejskiego w Bielsku-Białej.

otrzymuje:

- Pan Włodzimierz Buziński – pełnomocnik
Przedsiębiorstwo Naukowo-Badawczo-Usługowe „BT” Włodzimierz Buziński
Bielsko-Biała, ul. Inwalidów 2c



Z up. PREZYDENTA MIASTA
Mok
mgr Teresa Nolewajka
GŁÓWNY SPECJALISTA

do wiadomości:

- Wojewódzki Inspektorat Ochrony Środowiska w Katowicach
Delegatura w Bielsku-Białej
- Urząd Marszałkowski Województwa Śląskiego
Wydział Ochrony Środowiska w Katowicach