



Zakład Gospodarki Odpadami S. A.  
Bielsko - Biała

Bielsko-Biała, 21 stycznia 2025 r.

## WYJAŚNIENIA DO SWZ

**dotyczy: postępowania o udzielenie zamówienia publicznego pn.: „Zagospodarowanie odpadów o kodzie 19 12 12 z ZGO S.A. w Bielsku-Białej” nr ref. 1/ZP/ZGO/2025**

Zamawiający na podstawie art. 135 Ustawy Pzp (Dz. U. z 2024 r. poz. 1320) udziela odpowiedzi na pytania dotyczące zapisów SWZ dla w/w postępowania:

### Pytanie 1.

Czy zamawiający dopuszcza udział Wykonawcy, które nie posiada zezwolenia na przetwarzanie ani zbieranie odpadów, ale posiada umowy z instalacjami, które posiadają stosowne decyzje?

### Odpowiedź Zamawiającego:

**Zgodnie z zapisami SWZ Zamawiający dopuszcza do udziału w postępowaniu Wykonawcę, który m. in.:**

- **posiada aktualne zezwolenie** na prowadzenie działalności w zakresie przetwarzania-odzysku, unieszkodliwiania lub zbierania odpadów o kodzie 19 12 12 wydane na podstawie ustawy o odpadach z dnia 14 grudnia 2012 r. (Dz. U. z 2023 r., poz. 1587 ze zm.) lub pozwolenie zintegrowane uwzględniające przetwarzanie -odzysk, unieszkodliwianie lub zbierania odpadów o kodzie 19 12 12 , wydane na podstawie ustawy z dnia 27 kwietnia 2001 r. Prawo ochrony środowiska (Dz. U. z 2024 r. poz. 54 ze zm.) potwierdzające możliwość zagospodarowania w/w odpadów w ilości przynajmniej równiej niniejszemu zamówieniu. Wykonawca zobowiązany będzie do podania ostatecznego procesu odzysku lub unieszkodliwiania odebranych odpadów oraz nazwy, adresu i numeru rejestrowego BDO instalacji w której odpad został zagospodarowany w terminie do 5 lipca 2025 r. oraz w terminie 5 dni po ostatnim odbiorze odpadów, przy czym instalacja do przetwarzania-odzysku lub unieszkodliwiania przedmiotowych odpadów musi posiadać status Instalacji Komunalnej i spełniać wymagania określone w ustawie z dnia 14 grudnia 2012 r. o odpadach (Dz. U. z 2023 r., poz. 1587 ze zm.);

W przypadku gdy ww. zezwolenie/pozwolenie nie zostało dostosowane do wymagań ustawy z dnia 20 lipca 2018 r. o zmianie ustawy o odpadach oraz niektórych innych ustaw (Dz. U. poz. 1592), przedłożenie oświadczenia o przedłożeniu właściwemu organowi wniosku dostosowawczego w tym zakresie w terminie do 05.03.2020 r. Wzór oświadczenia stanowi **Załącznik nr 8**.

43-300 Bielsko-Biała  
ul. Krakowska 315 d

Telefon/fax:  
33 829 75 90

mail:  
poczta@zgo.bielsko.pl  
www.zgo.bielsko.pl

NIP: 547-19-00-421  
REGON: 072321490  
KRS: 0000044393  
BDO: 000014221

Sąd Rejestrowy:  
Sąd Rejonowy  
w Bielsku-Białej VIII  
Wydział Gospodarczy KRS

Kapitał Zakładowy:  
16 133 300,00 zł

Kapitał wpłacony:  
16 133 300,00 zł



- jest zarejestrowany w **Rejestrze BDO** w zakresie przetwarzania-odzysku lub unieszkodliwiania i transportu odpadów o kodzie 19 12 12. W sytuacji, gdy Wykonawca będzie zlecał usługę transportu firmie zewnętrznej, wówczas jest zobowiązany dostarczyć, przed odbiorem pierwszej partii odpadów informację o rejestracji w BDO firmy transportującej w zakresie kodu odpadu 19 12 12.

#### **Pytanie 2**

Czy zamawiający dopuszcza udział podwykonawców w zakresie zagospodarowania odpadów ?

**Odpowiedź Zamawiającego:**

**Na podstawie art. 121 ustawy Pzp (Dz. U. z 2022 r. poz. 1710) Zamawiający dopuszcza podwykonawstwo tylko w zakresie transportu odpadów.**

#### **Pytanie 3**

Czy zamawiający dopuszcza zmiany podwykonawców na etapie realizacji umowy?

**Odpowiedź Zamawiającego:**

**Zamawiający dopuszcza zmiany podwykonawców na etapie realizacji umowy w zakresie transportu odpadów.**

#### **Pytanie 4**

Czy Zamawiający zgodnie z art. 121. Ustawy PZP zastrzega obowiązek osobistej realizacji kluczowego zadania w postaci zagospodarowania odpadów?

**Odpowiedź Zamawiającego:**

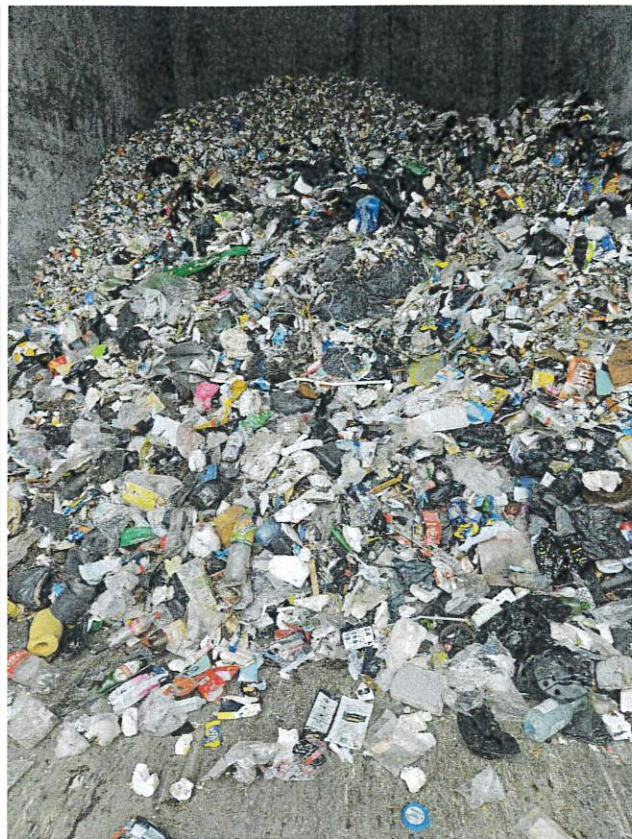
**Zamawiający dopuszcza wspólne ubieganie się o udzielenie zamówienia przez Wykonawców (Konsorcjum) oraz poleganie na zasobach podmiotu udostępniającego zasoby.**

#### **Pytanie 5**

Prosimy o udostępnienie zdjęć odpadów.

**Odpowiedź Zamawiającego:**





#### **Pytanie 6**

Jaka jest średnia waga załadunku na naczepę typu ruchoma podłoga (90m<sup>3</sup>) ?

**Odpowiedź Zamawiającego:**

Zamawiający udzielił odpowiedzi odpowiadając na pytanie nr 9.

#### **Pytanie 7**

Jaka jest średnia waga załadunku na naczepę typu wanna (50m<sup>3</sup>?)

**Odpowiedź Zamawiającego:**

Zamawiający dla przedmiotowego zamówienia nie realizował załadunków na „wannę”, dlatego nie posiada takich danych.

#### **Pytanie 8**

Czy zamawiający wymaga podstawienia kontenerów?

**Odpowiedź Zamawiającego:**

Zamawiający wyczerpująco opisał w SWZ Opis przedmiotu zamówienia, formę i sposób odbioru odpadów: odpady balastowe z dwóch miejsc tj. nadawy sortowni oraz spod kabiny wstępnej (w większości o granulacji <300 mm) odbierane za pomocą podstawionych przez Wykonawcę kontenerów na zasadach wymiany (pełne 2 kontenery zabierane, puste 2 kontenery podstawiane). Pozostałe odpady gromadzone będą luzem i odbierane przez Wykonawcę naczepą typu ruchoma podłoga.

Ilość dziennych odbiorów będzie określana przez Zamawiającego. Zamawiający zakłada, że do odbioru będą min. 2 zestawy kontenerów dziennie oraz min. 1-2 samochody typu ruchoma podłoga odbierające odpady luzem. Odbiór odpadów będzie odbywał się w dniach

od poniedziałku do piątku w godzinach od 6<sup>00</sup> do 18<sup>00</sup> z założeniem, że odbiór kontenerów będzie w godzinach: pierwszy zestaw między godz. 6:00 a 8:00, drugi zestaw między 13:00 a 15:00. Zamawiający zastrzega sobie możliwość zwiększenia ilości dziennego odbioru odpadów (po uzgodnieniu z Wykonawcą). Odbiór odpadów odbywał się będzie z terenu Zakładu Gospodarki Odpadami S.A. w Bielsku-Białej, ul. Krakowska 315 d. Załadunek odpadu leży po stronie Zamawiającego.

#### Pytanie 9

Jeśli tak, to o jakich wymiarach i jaka jest średnia waga załadunku na kontener danego typu?

#### Odpowiedź Zamawiającego:

Kontenery o pojemności 36 m<sup>3</sup>, waga odpadów: odpadów na zestawie kontenerów będzie przygotowywane od 10 do 18 Mg. Waga będzie zależna od rodzaju aktualnie przetwarzanych odpadów. Średnia waga miesięczna odpadów na zestawie to około 15 Mg.

Waga odpadów odbieranych luzem naczepą typu ruchoma podłoga będzie mieścić się w przedziale 11-24 Mg, przy czym średnia miesięczna waga to około 20 Mg.

PREZES ZARZĄDU

  
Wiesław Pasierbek

#### Otrzymują:

1 x Adresat;

1 x a/a.