



**PRACOWNIA  
PROJEKTOWA  
A R K O N**  
mgr inż. arch.  
M o n i k a  
Woźniakowska-Kublin

43-300 Bielsko-Biała, ul. Krasieńskiego 5  
tel.: +48 33/ 814 65 92, fax: +48 33/ 814 65 23  
e-mail: [pracownia@arkon.slask.pl](mailto:pracownia@arkon.slask.pl)  
[www.arkon.slask.pl](http://www.arkon.slask.pl)

---

### Teczka nr 2.

PROJEKT GMINNEGO PUNKTU SELEKTYWNEJ ZBIÓRKI ODPADÓW  
KOMUNALNYCH DLA MIESZKAŃCÓW MIASTA BIELSKA BIAŁEJ  
WRAZ Z NIEZBEDNĄ INFRASTRUKTURĄ, PROJEKTEM PRZEBUDOWY ZJAZDU  
ORAZ BUDOWY OGRODZENIA WRAZ Z PROJEKTAMI INSTALACJI  
WEWNĘTRZNYCH: WOD-KAN., ELEKTRYCZNEJ ORAZ ZEWNĘTRZNYCH:

KAN. DESZCZOWEJ, ELEKTRYCZNEJ

Lokalizacja:

43-300 Bielsko-Biała, ul. Leszczyńska/Straconki  
obręb: Biała Miasto, PGR NR 142/39 i 6456

#### Część rysunkowa.

- |                                                       |        |
|-------------------------------------------------------|--------|
| 1. Mapa ewidencyjna.                                  | 1:1000 |
| 2. Projekt zagospodarowania terenu.                   | 1:500  |
| 3. Projekt zagospodarowania terenu PSZOK.             | 1:200  |
| 4. Projekt zjazdu- rzut .                             | 1:100  |
| 5. Projekt zjazdu – przekroje                         | 1:50   |
| 6. Tor przejezdności nr 1..                           | 1:50   |
| 7. Tor przejezdności nr 2.                            | 1:50   |
| 8. Przekrój A-A , B-B.                                | 1:50   |
| 9. Przekrój C-C.                                      | 1:200  |
| 10. Rzut ogrodzenia murowanego.                       | 1:100  |
| 11. Widok ogrodzenia murowanego-rozwinięcie.          | 1:100  |
| 12. Rysunki szczegółowe ogrodzenia.                   | 1:50   |
| 13. Rzut kontenera socjalno-biurowego.                | 1:50   |
| 14. Widok proponowanego kontenera socjalno biurowego. |        |

# CZĘŚĆ RYSUNKOWA

Oznaczenie organu

Znak: GK.6642.291/2013.KO

Województwo: śląskie

Powiat: M. Bielsko-Biala

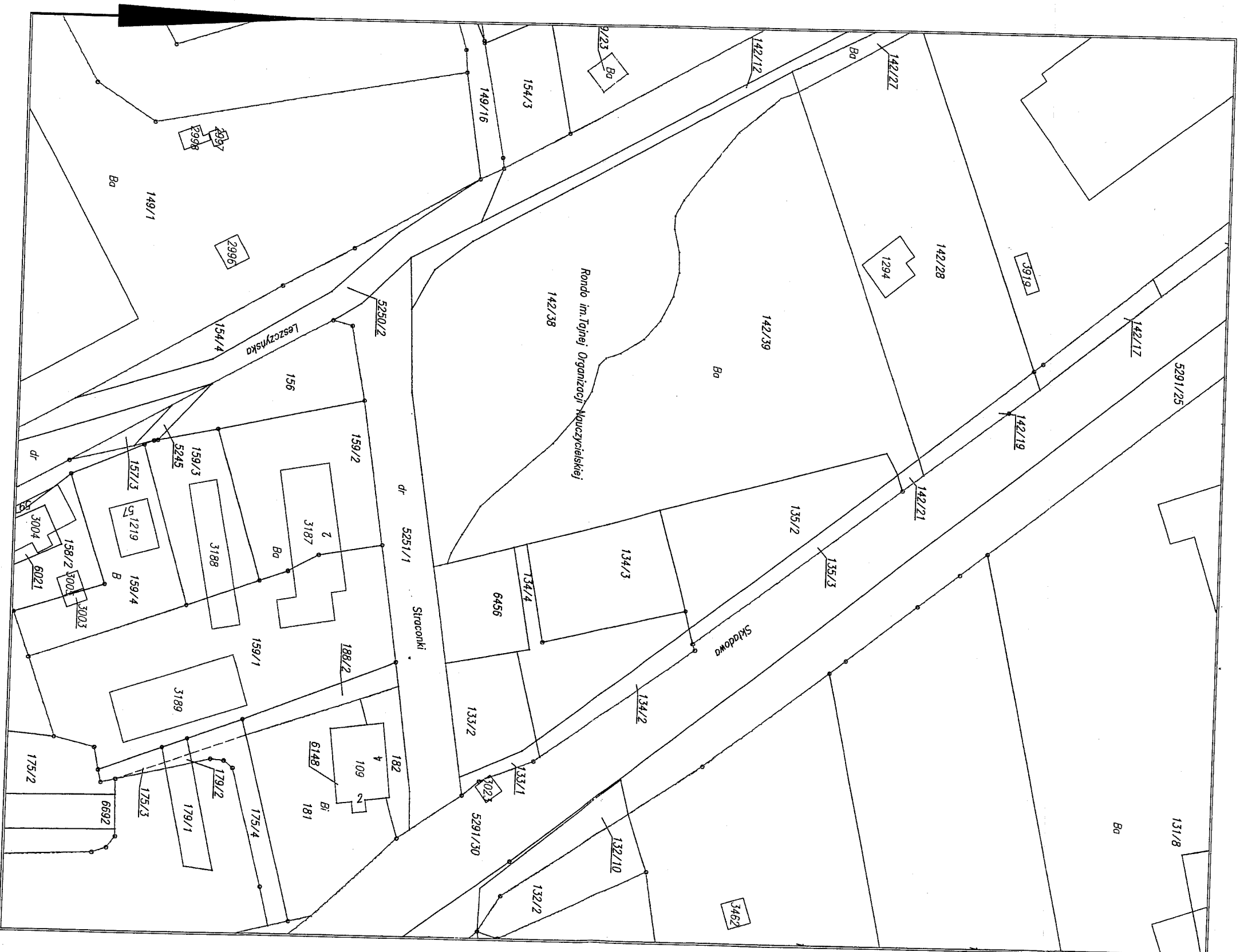
Jednostka ewidencyjna: Bielsko-Biala

Obręb ewidencyjny: 0032-Iłpuk

PREZYDENT MIASTA  
Bielska-Białej  
-50-

WYRYS z mapy ewidencyjnej

Skala 1:1 000



Wykonał Kamilla Olecka

*Olecka*  
Podpis wykonawcy

Dane ewidencyjne dotyczące części granic przedstawionych na niniejszym rysunku katastralnej w skali 1:2000. Wykonano dokładności biometryczną techniką /586 z Dz.U. nr 38, poz. 454 z 2001 r.

Adnotacje

**PREZYDENT MIASTA BIELSKA-BIAŁEJ**  
Miejski Ośrodek Dokumentacji Geodezyjnej i Kartograficznej

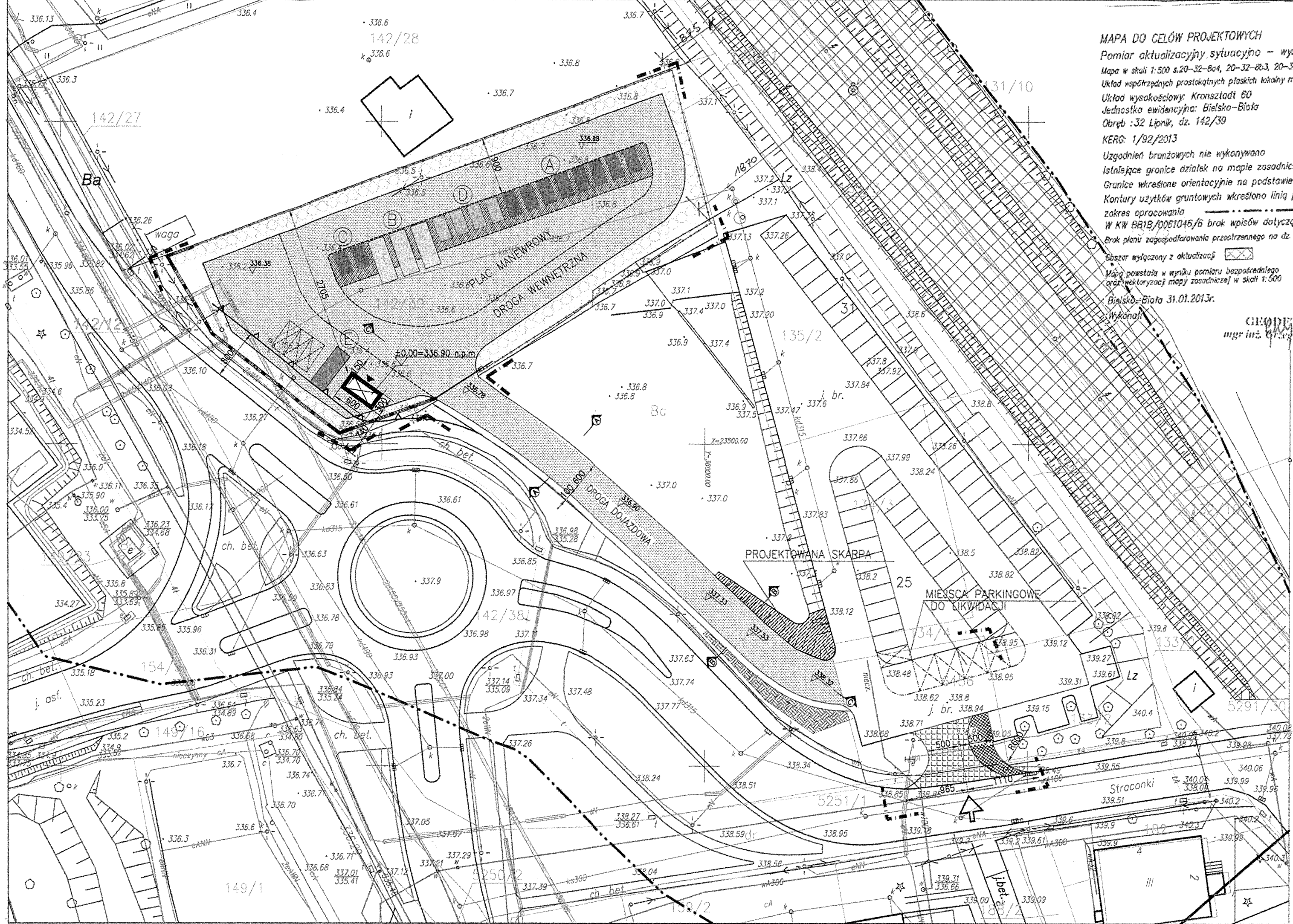
Reprodukcowanie, rozpowszechnianie i udzielenie niniejszego dokumentu wymaga zezwolenia. Prawo geodezyjne i kartograficzne (t.j. Dz.U. z 2010 r. Nr 199, poz. 1287 z późn. zm.)

25 04 2013

Bielsko-Biala, dnia

*Olecka*

dn. 25-04-2013 r.



**MAPA DO CELÓW PROJEKTOWYCH**  
 Pomiar aktualizacyjny sytuacyjno – wysokościowy z uzbrojeniem terenu  
 Mapa w skali 1:500 s.20–32–804, 20–32–863, 20–32822, 20–32–881  
 Układ współrzędnych prostokątnych płaskich lokalny m. Bielsko-Biała  
 Układ wysokościowy: Kronstadt 60  
 Jednostka ewidencyjna: Bielsko-Biała  
 Obręb :32 Lipnik, dz. 142/39  
 KERG: 1/92/2013  
 Uzgodnień branżowych nie wykonywano  
 Istniejące granice działek na mapie zasadniczej oznaczono kolorem zielonym – linia ciągła  
 Granice wkreślone orientacyjnie na podstawie mapy ewidencyjnej oznaczono kolorem zielonym – linia przerywana  
 Kontury użytków gruntowych wkreślono linią przerywaną  
 zakres opracowania  
 W KW 881B/0061045/6 brak wpisów dotyczących służebności gruntowych na dz.142/39  
 Brak planu zagospodarowania przestrzennego na dz. 142/39  
 Obszar wyłączony z aktualizacji  
 Mapa powstała w wyniku pomiaru bezpośredniego  
 aktualizacji mapy zasadniczej w skali 1:500  
 Bielsko-Biała 31.01.2013r.  
 Wykonali:  
 GEODETA mgr inż. Grzegorz Dul  
 GEODETA UPRAWNIENY mgr inż. Bartłomiej Mielniczek  
 nr upraw. 2013

GD-GEO USŁUGI GEODEZYJNE  
 Grzegorz Dul  
 43-300 Bielsko-Biała ul. Lorałowicza 12/22  
 tel. 537 009 354  
 NIP 937-231-08-84 REGON 242819165

**PREZYDENT MIASTA BIELSKA-BIAŁEJ**  
 Miejski Ośrodek Consultancy Dooday [ang.] i Verlogratca  
 W obszarze niniejszej mapy nie zostały uwzględnione aktualizacje  
 terenów zielonych, w tym: parków, terenów zielonych, terenów  
 rekreacyjnych, terenów zielonych, terenów zielonych  
 i terenów zielonych  
 13.02.2013  
 1-92.2013  
**NIENIEZISA MAPA MOŻE SŁUżyć DO CELÓW PROJEKTOWYCH**  
 Projektowane obiekty będą w całości w wyłączonej części na terenie  
 podległej wyłączeniu z inwestycji powiększającej oraz jednostki  
 i planowania do wycofywania prac geodezyjnych.  
 Z up. PREZYDENTA MIASTA  
 Bielsko-Biała, dnia 13.02.2013r.  
 mgr inż. Grzegorz Dul

**PROJEKT ZAGOSPODAROWANIA TERENU SKALA 1:500**

ROŚTWO POWIATOWE w Żywcu ul. Krasińskiego 13 34-300 ŻYWIEC -40-  
 TEMAT: - PROJEKT GMINNEGO PUNKTU SELEKTYWNEJ ZBIÓRKI ODPADÓW KOMUNALNYCH DLA MIESZKAŃCÓW MIASTA BIELSKA-BIAŁEJ WRAZ Z NIEZBEDNĄ INFRASTRUKTURĄ  
 - PROJEKT PRZEBUDOWY ISTN. ZJAZDU PUBLICZNEGO NA DZ. NR 6456  
 - PROJEKT OGRODZENIA

LOKALIZACJA: 43-300 BIELSKO-BIAŁA UL. LESZCZYŃSKA/STRACONKI PGR NR 142/39 i 6456 OBRĘB: LIPNIK

INWESTOR: ZAKŁAD GOSPODARKI ODPADAMI S.A. 43-300 BIELSKO-BIAŁA UL. KRAKOWSKA 315d

Zaplanowane pod względem zgodności z przepisami bezpieczeństwa i higieny pracy oraz wymaganiami ergonomii:  
 1) bez zastrzeżeń  
 2) z zastrzeżeniami wymienionymi w załączonej opinii  
 inż. poz. Jan Rudnicki  
 Rzecznik ds. spraw bezpieczeństwa i higieny pracy  
 w upr. GIP 088/98 w grupach 1.1, 1.2, 1.3, 1.4  
 43-300 BIELSKO-BIAŁA, ul. Krakowska 66  
 praca: 33 499 44 14, kom. 668 035 650  
 www.gore-tech.pl  
 Data 08.05.14  
 Lp. opinii 25/05/14

**LEGENDA:**

	TEREN PKT. SELEKTYWNEJ ZBIÓRKI ODPADÓW
	GRANICA DZIAŁKI
	LINIA ZABUDOWY
	BUDYNEK SOCJALNO-BIUROWY
	WEJŚCIE DO BUDYNKU
	PROJEKTOWANE OGRODZENIE TYPOWE
	PROJEKTOWANE OGRODZENIE MUROWANE
	BRAMA PRZESUWNA
	PRZEBUDOWYWANY ZJAZD NA DZIAŁKĘ
	NAWIERZCHNIA ISTNIEJĄCEGO ZJAZDU Z KOSTKI BRUKOWEJ BETONOWEJ
	NOWOPROJEKTOWANA NAWIERZCHNIA ZJAZDU Z KOSTKI BRUKOWEJ BETONOWEJ (NAWIĄZUJĄCA DO ISTNIEJĄCEGO ZJAZDU)
	NOWOPROJEKTOWANA NAWIERZCHNIA BITUMICZNA
	OPCJONALNIE NAWIERZCHNIA BITUMICZNA NA KOSTCE BETONOWEJ
	MIĘJSCA POSTOJOWE
	A-KONTENER TYPU KP-7m3
	B-KONTENER TYPU KP-36m3
	C-KONTENER TYPU KP-5,5m3
	D-KONTENER TYPU KP-14m3
	E-KONTENER NA ODPADY PROBLEMOWE
	PROJEKTOWANY PAS ZIELENI IZOLACYJNEJ
	ZIELEŃ PROJEKTOWANA
	TEREN DO ZASYPIANIA
	PROJEKTOWANA SKARPA
	MIĘJSCA PARKINGOWE DO LIKWIDACJI
	NAWIERZCHNIA POD KONTENERAMI
	PLYTA ŻELBETOWA
	RZĘDNE PROJEKTOWANE

Uzgodniono pod względem wymagań higienicznych i zdrowotnych bez zastrzeżeń (z zastrzeżeniami)  
 inż. Krystyna Skalska-Kuschke  
 RZECZOWNIWA D/S ZABEZPIECZEŃ SANITARNOHIGIENICZNYCH  
 NR UPRAWNIENIA 10591/0/00  
 W ZAKRESIE BUDOWNICTWA PRZEMYSŁOWEGO  
 I OBRÓBKI METALI  
 ul. Broniewskiego 24/6 - Tel. 815-79-42  
 Data 10.05.14  
 Lp. opinii 4/5/14

RZECZOWNIWA D/S ZABEZPIECZEŃ PRZECIWOPOŻAROWYCH  
 inż. poz. Jan Rudnicki nr upr. 25/7/93  
 Bielsko-Biała, dnia 10.05.14  
 Zgodność projektu z wymaganiami ochrony przeciwpożarowej  
 stwierdzam  
 bez uwag z uwagami

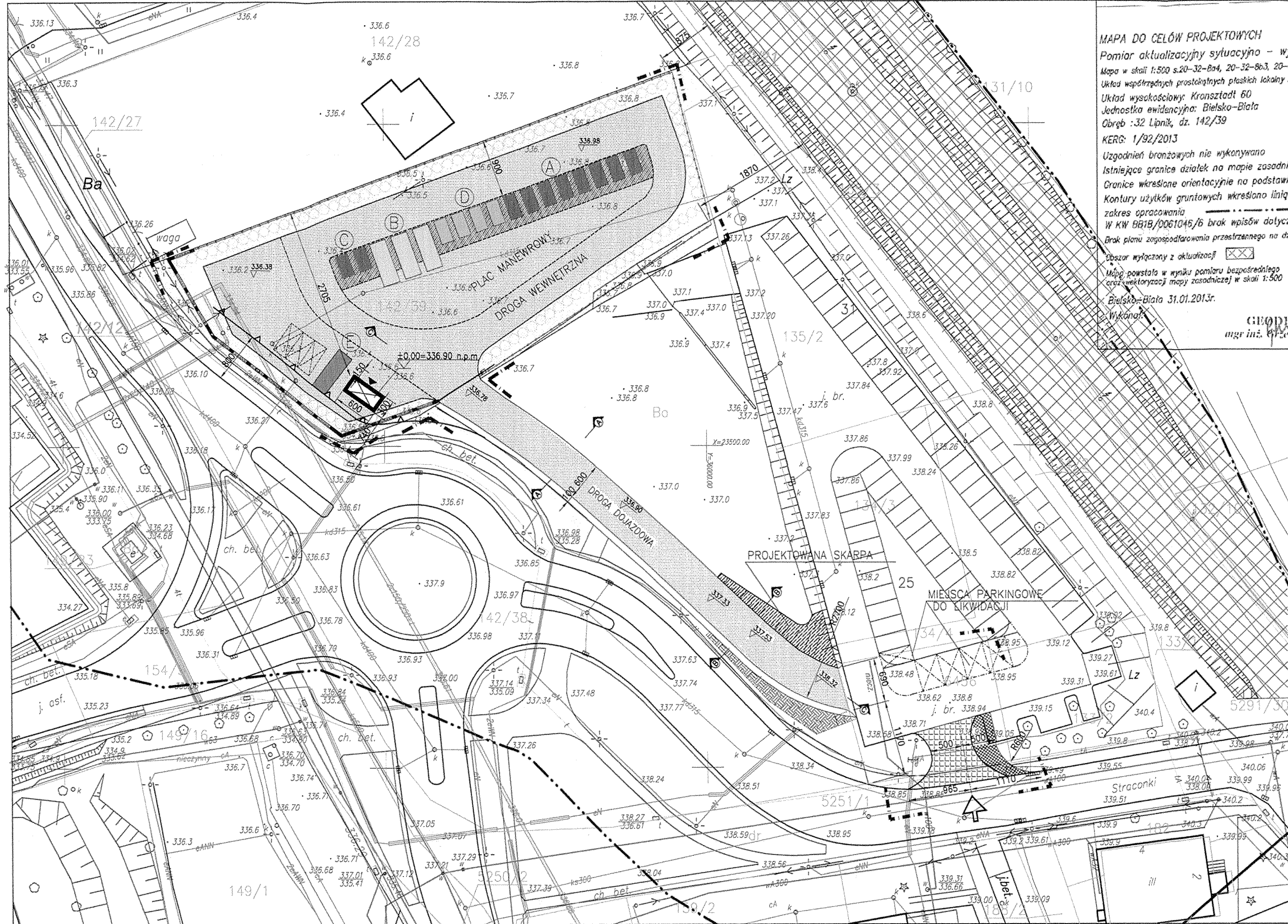
**UWAGI:**  
 \* SŁUPKI OGRODZENIOWE, W MIEJSCACH PRZECIĘCIA LINII OGRODZENIA Z ISTNIEJĄCYMI SIECIAMI UZBROJENIA PODZIEMNEGO, BĘDĄ POSADOWIONE W SPOSÓB NIENARUSZAJĄCY ISTNIEJĄCYCH SIECI. W PRZYPADKU, KIEDY ZAJDZIE POTRZEBA, W MIEJSCACH SKRZYŻOWANIA SIĘ ISTNIEJĄCYCH SIECI UZBROJENIA PODZIEMNEGO Z PROJEKTOWANĄ INFRASTRUKTURĄ, ISTNIEJĄCE SIECI ZOSTANĄ ZABEZPIECZONE ZA POMOCĄ RURY DWUDZIELNEJ A 110PS WYCHODZĄCEJ ZA PROJEKTOWANĄ INFRASTRUKTURĘ MIN.0,5m  
 \* KONTENERY NA ODPADY NIE BĘDĄ TRWALE ZWIĄZANE Z GRUNTEM

mgr inż. Artur Nideł  
 ARCHITEKT  
 43-300 BIELSKO-BIAŁA  
 ul. S. J. Staszkiewicza 45  
 UPR. BUD. NR 76/2001

**PRACOWNIA PROJEKTOWA ARKON**  
 mgr inż. arch. Monika Woźniakowska-Kublin

temat:	PROJEKT GMINNEGO PUNKTU SELEKTYWNEJ ZBIÓRKI ODPADÓW KOMUNALNYCH DLA MIESZKAŃCÓW BIELSKA-BIAŁEJ WRAZ Z NIEZBEDNĄ INFRASTRUKTURĄ I PROJEKT PRZEBUDOWY ZJAZDU PUBLICZNEGO NA DZ NR 6456. PROJEKT OGRODZENIA PRZY UL. LESZCZYŃSKIEJ/STRACONKI		
tytuł:	<b>PROJEKT ZAGOSPODAROWANIA TERENU</b>		
tytuł data:	KWIECIEŃ 2014	skala:	1 : 500
tytuł data:	architektura	autor:	P.B.
projekt:	mgr inż. arch. Monika Woźniakowska-Kublin, nr upr. 37/03/SLOKK/II		
opracowanie:	mgr inż. arch. Andrzej Tarawa		
Nr rysunku:			2

Ten rysunek jest naszą własnością. Nie wolno z niego korzystać i powołać go bez naszego pisemnego pozwolenia. Nie wolno go również udostępnić i przekazywać osobom trzecim.



**MAPA DO CEŁÓW PROJEKTOWYCH**  
 Pomiar aktualizacyjny sytuacyjny – wysokościowy z uzbrojeniem terenu  
 Mapa w skali 1:500 s.20–204, 20–32–203, 20–32–202, 20–32–201  
 Układ współrzędnych prostokątnych płaskich lokalny m. Bielsko-Biała  
 Układ wysokościowy: Kronsztadt 60  
 Jednostka ewidencyjna: Bielsko-Biała  
 Obręb: 32 Lipnik, dz. 142/39  
 KERG: 1/92/2013  
 Uzgodnień brzożowych nie wykonywano  
 Istniejące granice działek na mapie zasadniczej oznaczono kolorem zielonym – linia ciągła  
 Granice wkreślone orientacyjnie na podstawie mapy ewidencyjnej oznaczono kolorem zielonym – linia przerywana  
 Kontury użytków gruntowych wkreślono linią przerywaną  
 zakres opracowania  
 W KW 6615/0061045/6 brak wpisów dotyczących służebności gruntowych na dz.142/39  
 Brak planu zagospodarowania przestrzennego na dz. 142/39  
 Obszar wyłączony z aktualizacji  
 Mapa powstała w wyniku pomiaru bezpośredniego  
 aktualizacji mapy zasadniczej w skali 1:500  
 Bielsko-Biała 31.01.2013r.  
 Wykonał:

GD-GEO USŁUGI GEODEZYJNE  
**Grzegorz Dul**  
 43-300 Bielsko-Biała ul. Lenartowicza 12/22  
 tel. 637 000 034  
 NIP 937-231-09-64 REGON 242819155

**PREZYDENT MIASTA BIELSKA-BIAŁEJ**  
 Miejski Urząd Dokumentacji Geodezyjnej i Kartograficznej  
 W oparciu o sytuację i dane geodezyjne dokonano aktualizacji mapy zasadniczej w skali 1:500 w dniu 13.02.2013r.  
 Aktualizacja mapy zasadniczej w skali 1:500  
 nr upr. 2013/13  
 NINIEJSZA MAPA MOŻE SŁUżyć DO CEŁÓW PROJEKTOWYCH  
 Projektowane elementy budowlane wymagające pozwolenia na budowę  
 podlegają wytyczeniu i inwentaryzacji powyższej przez jednostkę  
 Lp. 142/39  
 Z up. PREZYDENTA MIASTA  
 Bielsko-Biała, dnia 13.02.2013r.  
 mgr inż. Artur Niklel

GEODETA  
 mgr inż. Grzegorz Dul

GEODETA UPRAWNIENY  
 mgr inż. Bartłomiej Dul

# PROJEKT ZAGOSPODAROWANIA TERENU SKALA 1:500

STAROSTWO POWIATOWE  
 w Żywcu  
 ul. Krasieńskiego 13  
 34-300 ŻYWIEC  
 -40-

TEMAT: - PROJEKT GMINNEGO PUNKTU SELEKTYWNEJ ZBIÓRKI ODPADÓW KOMUNALNYCH DLA MIESZKAŃCÓW MIASTA BIELSKA-BIAŁEJ WRAZ Z NIEZBEDNĄ INFRASTRUKTURĄ  
 - PROJEKT PRZEBUDOWY ISTN. ZJAZDU PUBLICZNEGO NA DZ. NR 6456 i 5251/1  
 - PROJEKT OGRODZENIA

LOKALIZACJA: 43-300 BIELSKO-BIAŁA  
 UL. LESZCZYŃSKA/STRACONKI  
 PGR NR 142/39, 6456, 5251/1  
 OBRĘB: LIPNIK

INWESTOR: ZAKŁAD GOSPODARKI ODPADAMI S.A.  
 43-300 BIELSKO-BIAŁA  
 UL. KRAKOWSKA 315d

### LEGENDA:

	TEREN PKT. SELEKTYWNEJ ZBIÓRKI ODPADÓW
	GRANICA DZIAŁKI
	LINIA ZABUDOWY
	BUDYNEK SOCJALNO-BIUROWY
	WEJŚCIE DO BUDYNKU
	PROJEKTOWANE OGRODZENIE TYPOWE
	PROJEKTOWANE OGRODZENIE MUROWANE
	BRAMA PRZESUWNA
	PRZEBUDOWYWANY ZJAZD NA DZIAŁKĘ
	NAWIERZCHNIA ISTNIEJĄCEGO ZJAZDU Z KOSTKI BRUKOWEJ BETONOWEJ
	NOWOPROJEKTOWANA NAWIERZCHNIA ZJAZDU Z KOSTKI BRUKOWEJ BETONOWEJ (NAWIĄZUJĄCA DO ISTNIEJĄCEGO ZJAZDU)
	NOWOPROJEKTOWANA NAWIERZCHNIA BITUMICZNA
	MIĘSCA POSTOJOWE
	A-KONTENER TYPU KP-7m3
	B-KONTENER TYPU KP-36m3
	C-KONTENER TYPU KP-5,5m3
	D-KONTENER TYPU KP-14m3
	E-KONTENER NA ODPADY PROBLEMOWE
	PROJEKTOWANY PAS ZIELENI IZOLACYJNEJ
	ZIELEŃ PROJEKTOWANA
	TEREN DO ZASYPIANIA
	PROJEKTOWANA SKARPA
	MIĘSCA PARKINGOWE DO LIKWIDACJI
	NAWIERZCHNIA POD KONTENERAMI
	PLYTA ŻELBETOWA
	RZĘDNE PROJEKTOWANE

### UWAGI:

- \* SŁUPKI OGRODZENIOWE, W MIĘSCACH PRZECIECIA LINII OGRODZENIA Z ISTNIEJĄCYMI SIECIAMI UZBROJENIA PODZIEMNEGO, BĘDĄ POSADOWIONE W SPOSÓB NIENARUSZAJĄCY ISTNIEJĄCYCH SIECI. W PRZYPADKU, KIEDY ZAJDZIE POTRZEBA, W MIĘSCACH SKRZYŻOWANIA SIĘ ISTNIEJĄCYCH SIECI UZBROJENIA PODZIEMNEGO Z PROJEKTOWANYM OGRODZENIEM, ISTNIEJĄCE SIECI ZOSTANĄ ZABEZPIECZONE ZA POMOCĄ RURY DWUDZIELNEJ A 110PS WYCHODZĄCEJ ZA PROJEKTOWANĄ INFRASTRUKTURĘ MIN.0,5m
- \* KONTENERY NA ODPADY NIE BĘDĄ TRWALE ZWIĄZANE Z GRUNTEM



mgr inż. Artur Niklel  
 ARCHITEKT  
 43-300 BIELSKO-BIAŁA  
 ul. Św. Jadwigi Śląskiej 45  
 UPR. BUD. NR 78/2001

**PRACOWNIA PROJEKTOWA ARKON**  
 mgr inż. arch. Monika Woźniakowska-Kublin

temat: PROJEKT GMINNEGO PUNKTU SELEKTYWNEJ ZBIÓRKI ODPADÓW KOMUNALNYCH DLA MIESZKAŃCÓW BIELSKA-BIAŁEJ WRAZ Z NIEZBEDNĄ INFRASTRUKTURĄ, PROJEKT PRZEBUDOWY ZJAZDU PUBLICZNEGO NA DZ. NR 6456, PROJEKT OGRODZENIA PRZY UL. LESZCZYŃSKIEJ/STRACONKI

tytuł: **PROJEKT ZAGOSPODAROWANIA TERENU**

data: KWIECIEŃ 2014 skala: 1:500

tytuł: architektura autor: P.B.

projekt: mgr inż. arch. Monika Woźniakowska-Kublin nr upr. 37/03/SLOK/II

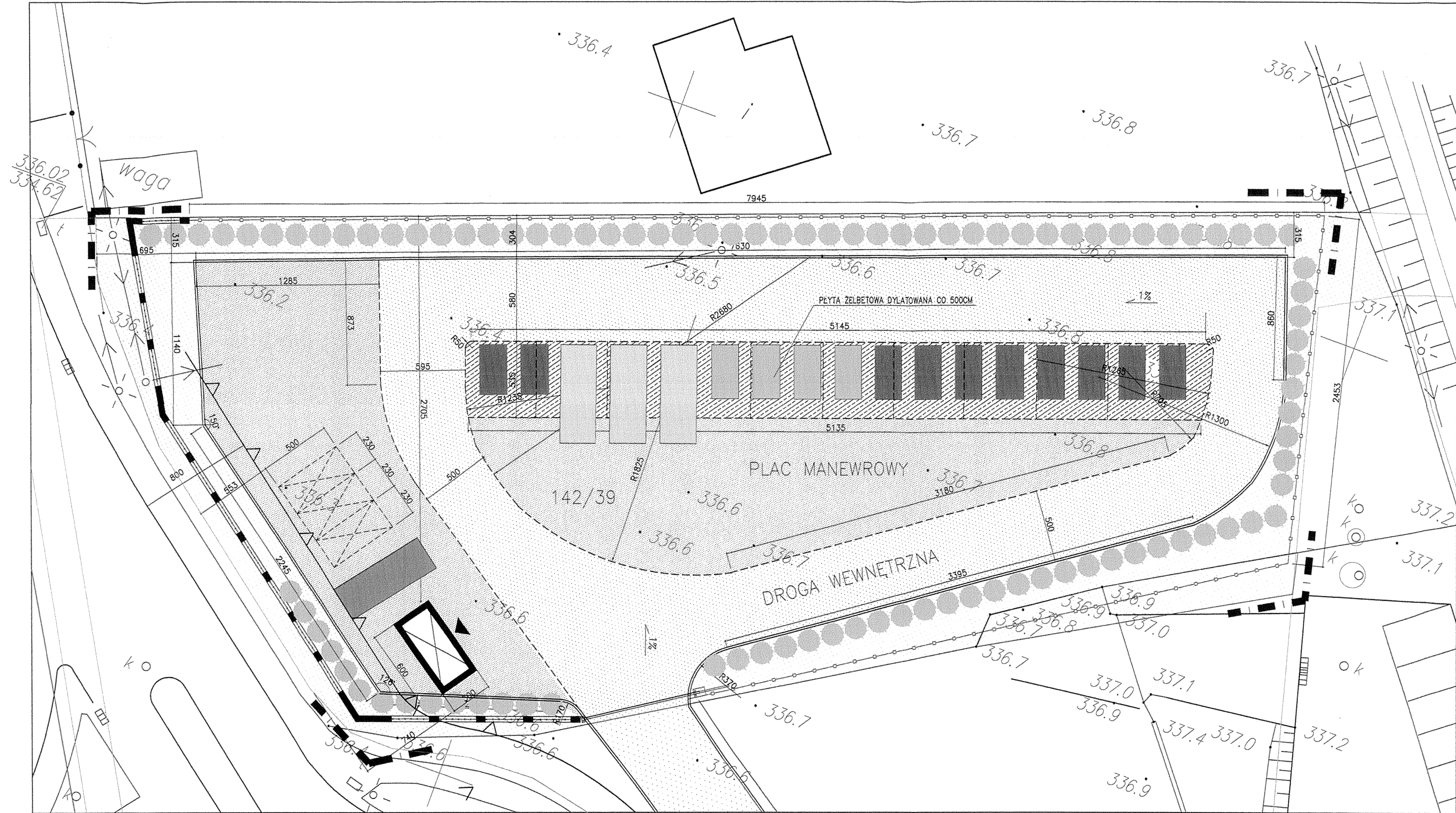
oprac.: mgr inż. arch. Andrzej Tarnawa

Nr rysunku 2

Ten rysunek jest naszą własnością. Nie wolno z niego korzystać i powołać go bez naszego pisemnego pozwolenia. Nie wolno go również udostępnić i przekazywać osobom trzecim.

# RZUT GMINNEGO PUNKTU SELEKTYWNEJ ZBIÓRKI ODPADÓW KOMUNALNYCH

SKALA 1:200



LEGENDA:

	TEREN PKT. SELEKTYWNEJ ZBIÓRKI ODPADÓW
	GRANICA DZIAŁKI
	LINIA ZABUDOWY
	BUDYNEK SOCJALNO-BIUROWY
	PROJEKTOWANE OGRODZENIE TYPOWE
	PROJEKTOWANE OGRODZENIE MUROWANE
	BRAMA PRZESUWNA
	PRZEBUDOWYWANY ZJAZD NA DZIAŁKĘ
	NAWIERZCHNIA ISTNIEJĄCEGO ZJAZDU Z KOSTKI BRUKOWEJ BETONOWEJ
	NOWOPROJEKTOWANA NAWIERZCHNIA ZJAZDU Z KOSTKI BRUKOWEJ BETONOWEJ (NAWIĄZUJĄCA DO ISTNIEJĄCEGO ZJAZDU)
	NOWOPROJEKTOWANA NAWIERZCHNIA BITUMICZNA
	MIEJSCA POSTOJOWE
	A-KONTENER TYPU KP-7m3
	B-KONTENER TYPU KP-36m3
	C-KONTENER TYPU KP-5,5m3
	D-KONTENER TYPU KP-14m3
	E-KONTENER NA ODPADY PROBLEMOWE
	PAS ZIELENI IZOLACYJNEJ
	ZIELEŃ PROJEKTOWANA
	TEREN DO ZASYPIANIA
	PROJEKTOWANA SKARPA
	MIEJSCA PARKINGOWE DO LIKWIDACJI
	ALTERNATYWNA NAWIERZCHNIA POD KONTENERAMI PLYTA ŻELBETOWA
	RZEDNE PROJEKTOWANE
	RZEDNE ISTNIEJĄCE

mgr inż. Artur Nikiej  
ARCHITEKT  
43-300 ŻYWIEC  
ul. Św. Jadwigi Śląskiej 45  
UPR. BUD. NR 76/2001

**PRACOWNIA PROJEKTOWA ARKON**  
mgr inż. arch. Monika Woźniakowska-Kublin

temat: PROJEKT GMINNEGO PUNKTU SELEKTYWNEJ ZBIÓRKI ODPADÓW KOMUNALNYCH DLA MIESZKAŃCÓW BIELSKA-BIAŁEJ WRAZ Z NECEZJĄ INFRASTRUKTURY, PROJEKT PRZEBUDOWY ZJAZDU PUBLICZNEGO NA NAJAZD NR 8485, PROJEKT OGRODZENIA PRZY UL. LESZCZYŃSKIEJ (STRACONKI)

tytuł: **RZUT GMINNEGO PUNKTU SELEKTYWNEJ ZBIÓRKI ODPADÓW**

data: KWIECIEŃ 2014      skala: 1:200

rodzaj: architektura      temat: P.B.

projekt: mgr inż. arch. Monika Woźniakowska-Kublin  
nr upr. 37/03/SLOK/II

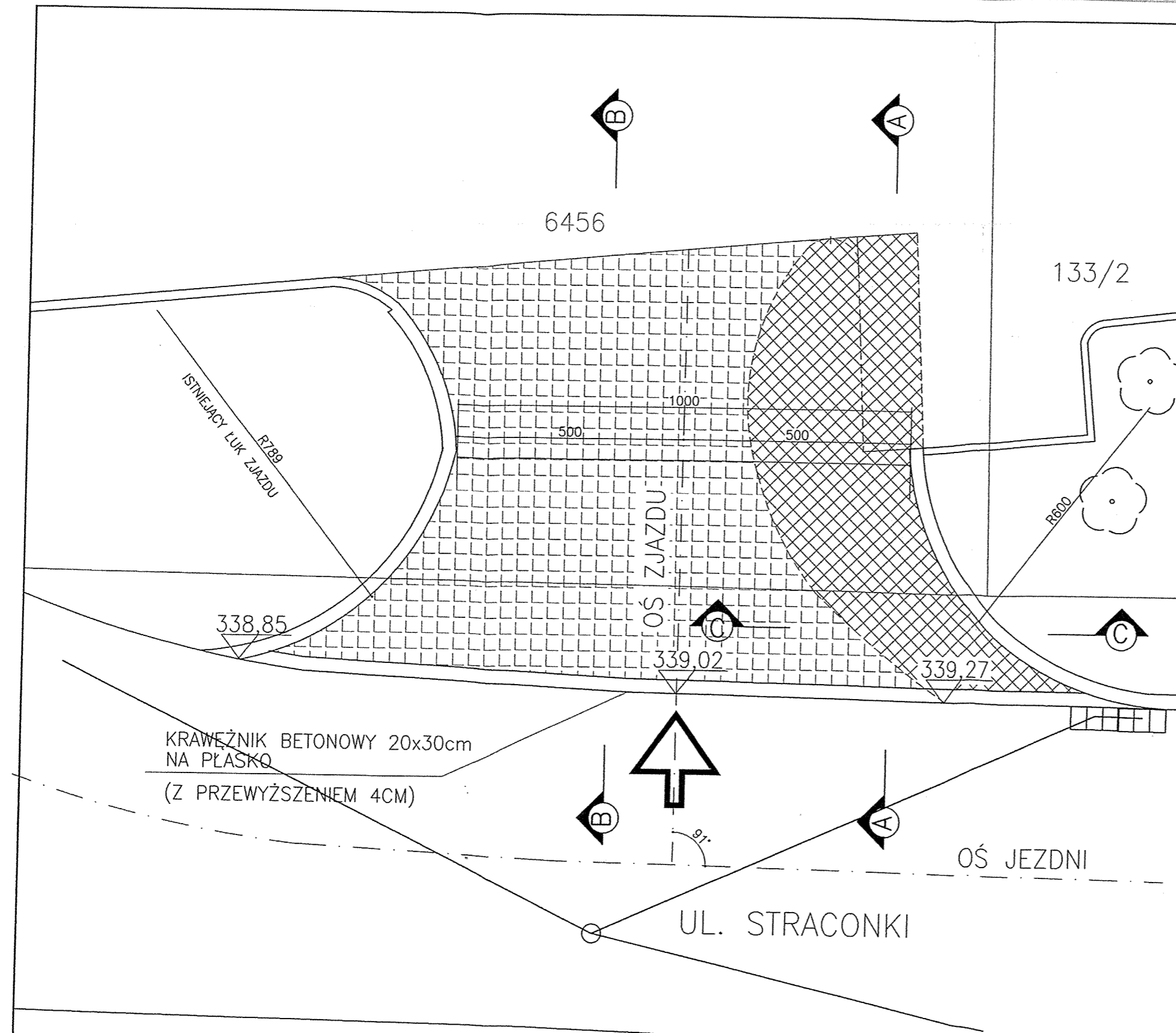
opracowanie: mgr inż. arch. Andrzej Tarnawa

Nr rysunku: 3

Ten rysunek jest naszą własnością. Nie wolno z niego korzystać i powołać go bez naszego pisemnego pozwolenia. Nie wolno go również udostępniać i przekazywać osobom trzecim.

**PROJEKT PRZEBUDOWY  
ZJAZDU PUBLICZNEGO  
NA DZIAŁKĘ NR 6456  
Z UL. STRACONKI W BIELSKU-BIAŁEJ**

SKALA 1:100



	DOJŚCIA I DOJAZDY
	NAWIERZCHNIA ISTNIEJĄCEGO ZJAZDU Z KOSTKI BRUKOWEJ BETONOWEJ
	NOWOPROJEKTOWANA NAWIERZCHNIA ZJAZDU Z KOSTKI BRUKOWEJ BETONOWEJ (NAWIĄZUJĄCA DO ISTNIEJĄCEGO ZJAZDU)
	GRANICA WŁASNOŚCI
	PRZEBUDOWYWANY ZJAZD PUBLICZNY

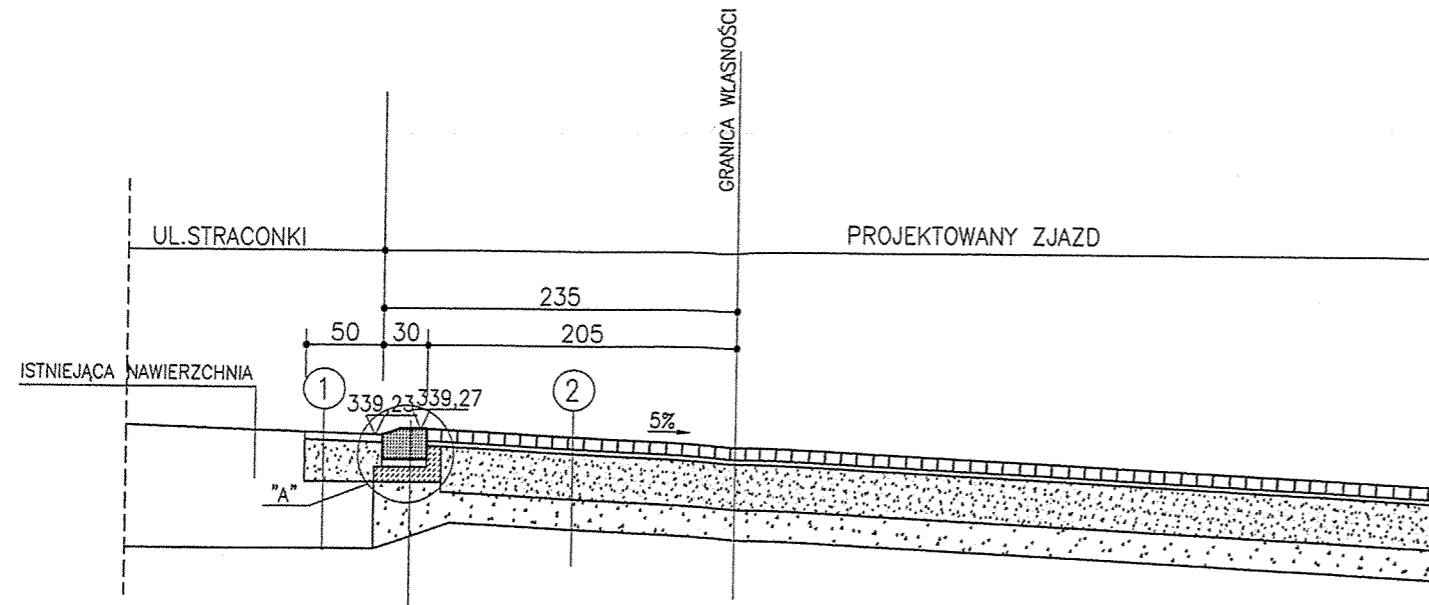
mgr inż. Krystyna Dobrowolska  
BIELSKO-BIAŁA, ul. Jutrzenki 31/19  
Upr. bud. do projektowania  
i kierowania robotami w zakresie  
bud. drogowego Nr B-B 114/76

**mgr inż. Artur Nikiel**  
ARCHITEKT  
43-300 BIELSKO-BIAŁA  
ul. Św. Jadwigi Śląskiej 45  
I PR. BUD. NR 76/2001

	<b>PRACOWNIA PROJEKTOWA ARKON</b> mgr inż. arch. Monika Woźniakowska-Kublin
temat:	PROJEKT GMINNEGO PUNKTU SELEKTYWNEJ ZBIÓRKI ODPADÓW KOMUNALNYCH DLA MIESZKAŃCÓW BIELSKA-BIAŁEJ WRAZ Z NIEZBEDNĄ INFRASTRUKTURĄ PROJEKT PRZEBUDOWY ZJAZDU PUBLICZNEGO NA NA DZ NR 6456, PROJEKT OGRODZENIA PRZY UL. LESZCZYŃSKIEJ/STRACONKI
treść:	<b>PROJEKT PRZEBUDOWY ZJAZDU: RZUT</b>
data:	KWIECIEŃ 2014
skala:	1:100
branża:	architektura
faza:	P.B.
projektant:	mgr inż. arch. Monika Woźniakowska-Kublin nr upr. 37/03/SLOKK/II
opracowanie:	mgr inż. arch. Andrzej Tarnawa
Nr rysunku	4

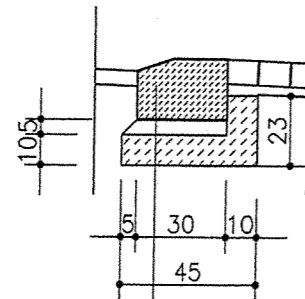
Ten rysunek jest naszą własnością. Nie wolno z niego korzystać i powielać go bez naszego pisemnego pozwolenia. Nie wolno go również udostępniać i przekazywać osobom trzecim.

# PRZEKRÓJ A-A SKALA 1:50



KRAWĘŻNIK BETONOWY 20x30 NA PŁASKO	
PODSYPKA CEM.-PIASK.1:4	5 cm
ŁAWA BETONOWA B15	10x45cm

## DETAL "A"



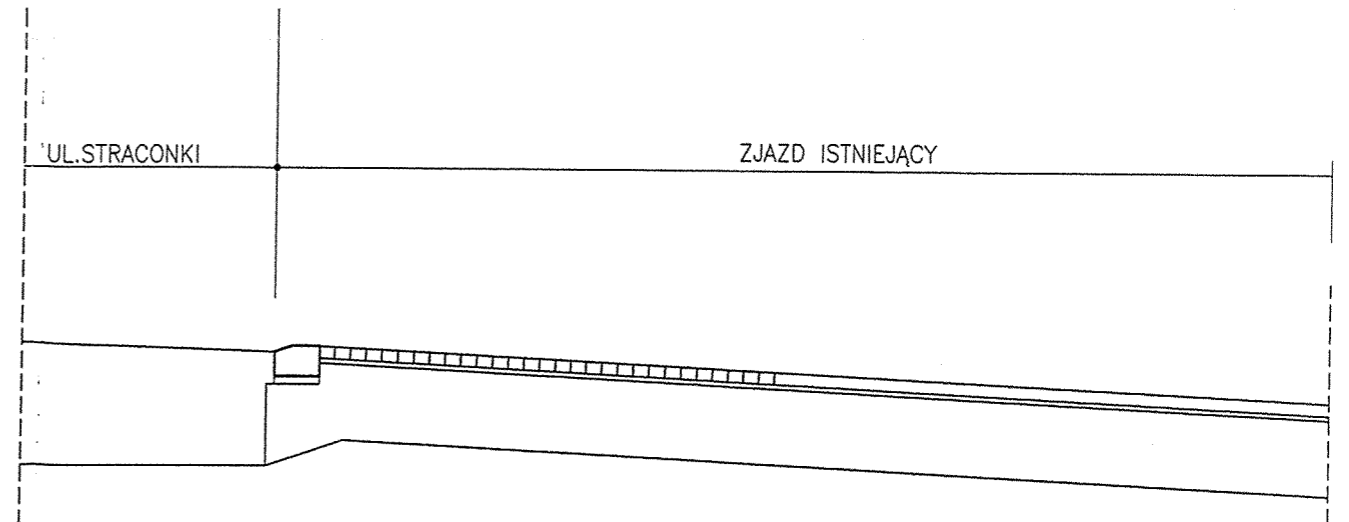
KRAWĘŻNIK BETONOWY 20x30 NA PŁASKO	
PODSYPKA CEM.-PIASK.1:4	5 cm
ŁAWA BETONOWA B15	10x45cm

## ODBUDOWA KRAWĘDZI ISTNIEJĄCEJ JEZDNI

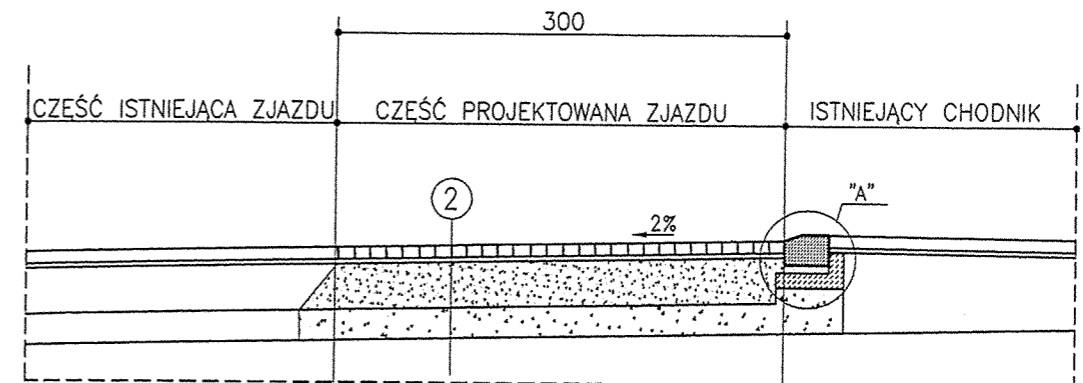
①	
BETON ASFALTOWY	5 CM
KRUSZYWO ŁAMANE 0/63	30 CM

②	
KOSTKA BETONOWA	8 CM
PODSYPKA CEMENT-PIASKOWA 1:4	3 CM
KRUSZYWO ŁAMANE 0/63	30 CM
POSPÓLKA	20 CM
$f_1 = 1,0 \quad E_2 > 100MPa$	

# PRZEKRÓJ B-B SKALA 1:50



# PRZEKRÓJ C-C SKALA 1:50



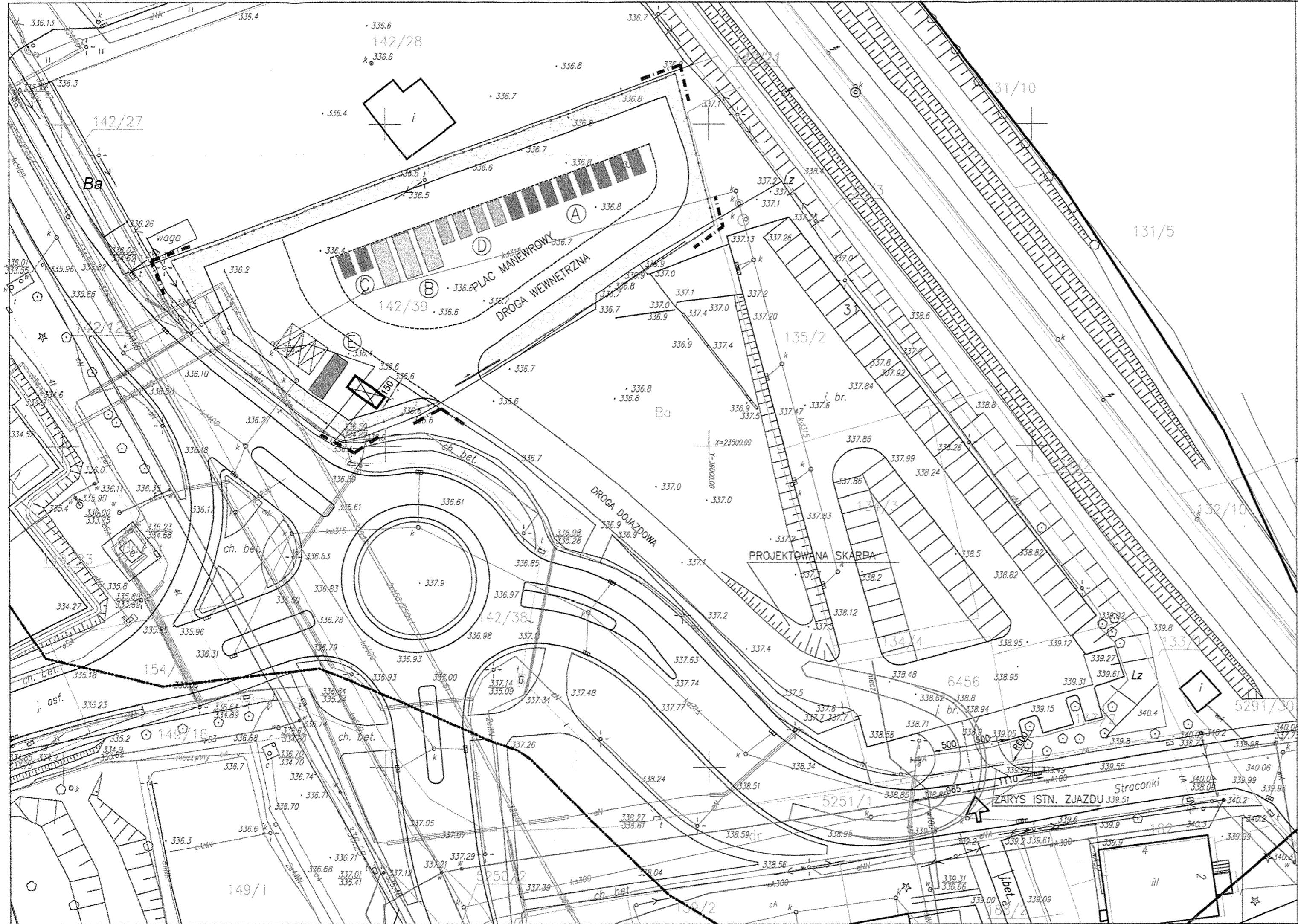
mgr inż. Krystyna Dobrowolska  
BIELSKO-BIAŁA, ul. Jutrzenki 31/19  
Upr. bud. do projektowania  
i kierowania robotami w zakresie  
bud. drogowego Nr B-B 114/76

mgr inż. Artur Nikiel  
ARCHITEKT  
43-300 BIELSKO-BIAŁA  
ul. Sw. Jadwigi Śląskiej 45  
UPR. BUD. NR 76/2001

<b>ARK N PRACOWNIA PROJEKTOWA ARKON</b> mgr inż. arch. Monika Woźniakowska-Kublin	
temat: PROJEKT GMINNEGO PUNKTU SELEKTYWNEJ ZBIÓRKI ODPADÓW KOMUNALNYCH DLA MIESZKAŃCÓW BIELSKA-BIAŁEJ WRAZ Z NIEZBEDNĄ INFRASTRUKTURĄ PROJEKT PRZEBUDOWY ZJAZDU PUBLICZNEGO NA NA DZ NR 6458, PROJEKT OGRODZENIA PRZY UL. LESZCZYŃSKIEJ/STRACONKI	
treść: <b>PROJEKT PRZEBUDOWY ZJAZDU:PRZEKROJE</b>	
data: KWIECIEŃ 2014	skala: 1:50
faza: architektura	faza: P.B.
projekt: mgr inż. arch. Monika Woźniakowska-Kublin nr upr. 37/03/SLOKK/II	
opis: mgr inż. arch. Andrzej Tarnawa	
Nr rysunku	5
Ten rysunek jest naszą własnością. Nie wolno z niego korzystać i powielać go bez naszego pisemnego pozwolenia. Nie wolno go również udostępniać i przekazywać osobom trzecim.	

STAROSTWO POWIATOWE  
w Żywcu  
ul. Krasieńskiego 13  
34-300 ŻYWIEC  
-40-





# PROJEKT ZAGOSPODAROWANIA TERENU SKALA 1:500

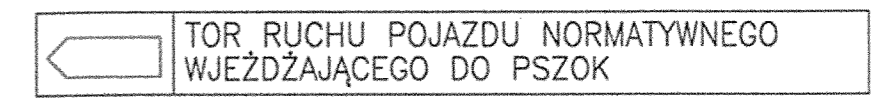
STAROSTWO POWIATOWE  
w Żywcu  
ul. Krasieńskiego 13  
34-300 ŻYWIEC  
-40-

TEMAT: - PROJEKT GMINNEGO PUNKTU SELEKTYWNEJ ZBIÓRKI ODPADÓW KOMUNALNYCH DLA MIESZKAŃCÓW MIASTA BIELSKA-BIAŁEJ  
- PROJEKT PRZEBUDOWY ISTN. ZJAZDU PUBLICZNEGO NA DZ. NR 6456  
- PROJEKT OGRODZENIA s.20-32-8a4, 20-32-8b3, 20-32-8c2, 20-32-8d1

LOKALIZACJA: 43-300 BIELSKO-BIAŁA  
UL. LESZCZYŃSKA/STRACONKI  
PGR NR 142/39 i 6456  
OBRĘB: LIPNIK

INWESTOR: ZAKŁAD GOSPODARKI ODPADAMI S.A.  
43-300 BIELSKO-BIAŁA  
UL. KRAKOWSKA 315d

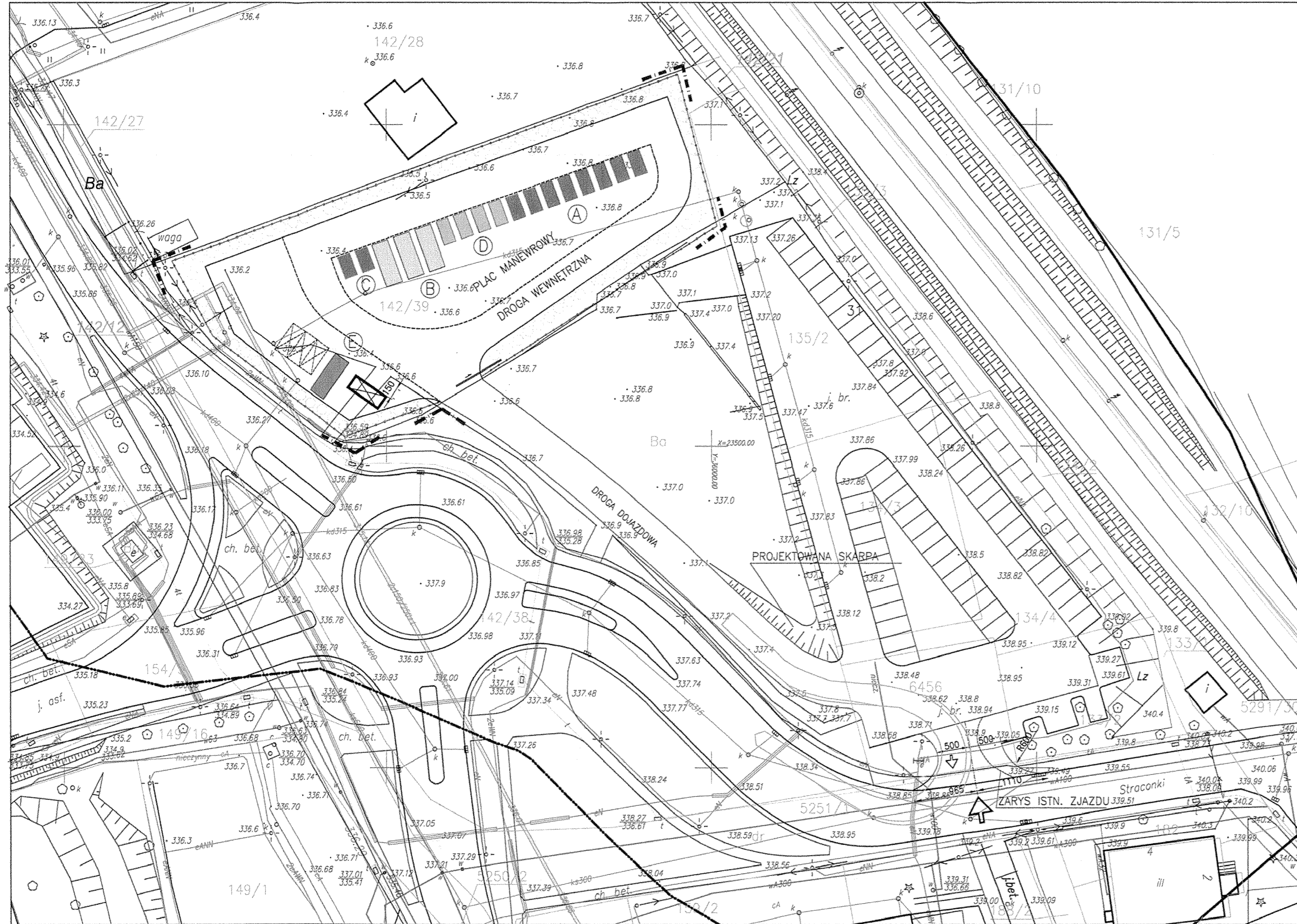
TOR PRZEJEZDNOŚCI - WJAZD



mgr inż. Krystyna Dobrowolska  
BIELSKO-BIAŁA/ul. Dutczki 31/19  
Upr. bud. do projektowania  
i kierowania robotami w zakresie  
bud. drogowego Nr B-B 114/76

mgr inż. Artur Nikiel  
ARCHITEKT  
43-300 BIELSKO-BIAŁA  
ul. Św. Jadwigi Śląskiej 45  
UPR. BUD. NR 76/2001

<b>PRACOWNIA PROJEKTOWA ARKON</b> mgr inż. arch. Monika Woźniakowska-Kublin	
temat: PROJEKT GMINNEGO PUNKTU SELEKTYWNEJ ZBIÓRKI ODPADÓW KOMUNALNYCH DLA MIESZKAŃCÓW BIELSKA-BIAŁEJ WRAZ Z NIEZBEDNĄ INFRASTRUKTURĄ PROJEKT PRZEBUDOWY ZJAZDU PUBLICZNEGO NA DZ NR 6456, PROJEKT OGRODZENIA PRZY UL. LESZCZYŃSKIEJ/STRACONKI	
treść: <b>TOR PRZEJEZDNOŚCI NR1</b>	
data: KWIECIEŃ 2014	skala: 1 : 500
branża: architektura	autor: P.B.
projekt: mgr inż. arch. Monika Woźniakowska-Kublin nr upr. 37/03/SLOKK/II	
oprac.: mgr inż. arch. Andrzej Tarnawa	
Nr rysunku 6	
<small>Ten rysunek jest naszą własnością. Nie wolno z niego korzystać i powielać go bez naszego pisemnego pozwolenia. Nie wolno go również udostępniać i przekazywać osobom trzecim.</small>	



# PROJEKT ZAGOSPODAROWANIA TERENU SKALA 1:500

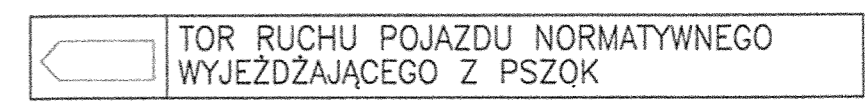
STAROSTWO POWIATOWE  
w Krzeszynie

TEMAT: - PROJEKT GMINNEGO PUNKTU SELEKTYWNEJ ZBIÓRKI ODPADÓW KOMUNALNYCH DLA MIESZKAŃCÓW MIASTA BIELSKA-BIAŁEJ  
- PROJEKT PRZEBUDOWY ISTN. ZJAZDU PUBLICZNEGO NA DZ. NR 6456  
- PROJEKT OGRODZENIA s.20-32-8a4, 20-32-8b3, 20-32-8c2, 20-32-8d1

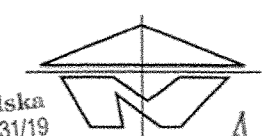
LOKALIZACJA: 43-300 BIELSKO-BIAŁA  
UL. LESZCZYŃSKA/STRACONKI  
PGR NR 142/39 i 6456  
OBRĘB: LIPNIK

INWESTOR: ZAKŁAD GOSPODARKI ODPADAMI S.A.  
43-300 BIELSKO-BIAŁA  
UL. KRAKOWSKA 315d

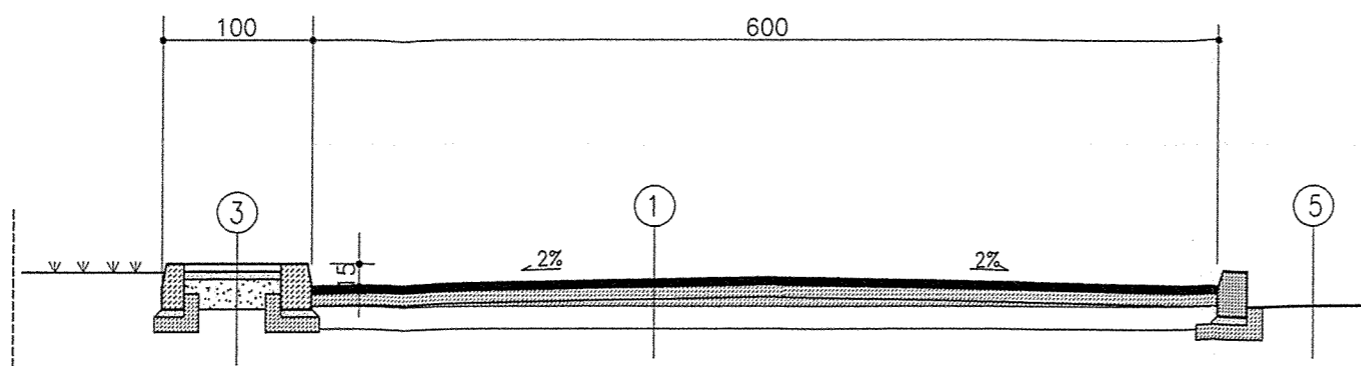
TOR PRZEJEZDNOŚCI - WYJAZD



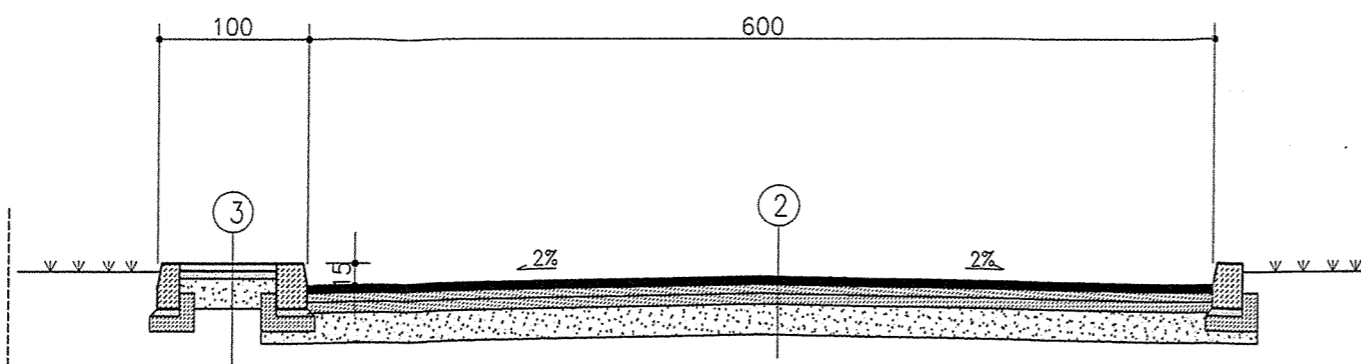
mgr inż. Krystyna Dobrowolska  
BIELSKO-BIAŁA, ul. Jutrzenki 31/19  
Upr. bud. do projektowania  
i kierowania robotami w zakresie  
bud. drogowego Nr B-B 114/76

  
mgr inż. Artur Nikiel  
ARCHITEKT  
43-300 BIELSKO-BIAŁA  
ul. Sw. Jadwigi Śląskiej 45  
UPR. BUD. NR 78/2001

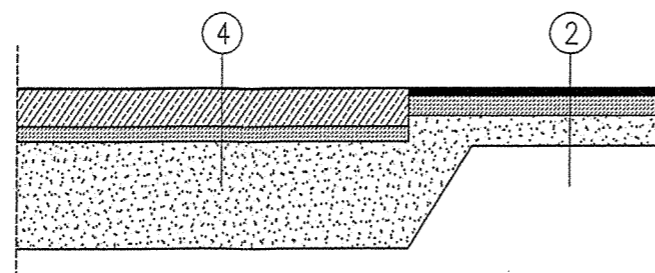
 <b>PRACOWNIA PROJEKTOWA ARKON</b> mgr inż. arch. Monika Woźniakowska-Kublin	
temat:	PROJEKT GMINNEGO PUNKTU SELEKTYWNEJ ZBIÓRKI ODPADÓW KOMUNALNYCH DLA MIESZKAŃCÓW BIELSKA-BIAŁEJ WRAZ Z NIEZBEDNĄ INFRASTRUKTURĄ PROJEKT PRZEBUDOWY ZJAZDU PUBLICZNEGO NA DZ NR 6456, PROJEKT OGRODZENIA PRZY UL. LESZCZYŃSKIEJ/STRACONKI
tytuł:	<b>TOR PRZEJEZDNOŚCI NR2</b>
data:	KWIECIEŃ 2014
skala:	1 : 500
rodzaj:	architektura
autor:	P.B.
projektant:	mgr inż. arch. Monika Woźniakowska-Kublin nr upr. 37/03/SLOK/II
opracowanie:	mgr inż. arch. Andrzej Tarnawa
Nr rysunku 7	
Ten rysunek jest naszą własnością. Nie wolno z niego korzystać i powielać go bez naszego pisemnego pozwolenia. Nie wolno go również udostępniać i przekazywać osobom trzecim.	



PRZEKRÓJ A-A  
SKALA 1:50



PRZEKRÓJ B-B  
SKALA 1:50



PŁYTA ŻELBETOWA POD KONTENERY  
SKALA 1:50

①

WARSTWA ŚCIERALNA Z BETONU ASFALTOWEGO	5 CM
WARSTWA WIAZĄCA Z BETONU ASFALTOWEGO	8-14 CM
WARSTWA ISTNIEJĄCA-TRYLINKA	
PODŁOŻE POWINNO ODPOWIEDZIEĆ GRUPIE NOŚNOŚCI G1	
$l_b > 1,2$ $E_2 > 120MPa$	

②

WARSTWA ŚCIERALNA Z BETONU ASFALTOWEGO	5 CM
WARSTWA WIAZĄCA Z BETONU ASFALTOWEGO	6 CM
PODBUDOWA ZASADNICZA Z BETONU ASFALTOWEGO	7 CM
KRUSZYWO ŁAMANE 0/63 STABILIZOWANE MECHANICZNIE	20 CM
PODŁOŻE DOPROWADZIĆ DO GRUPY NOŚNOŚCI G1	
$l_b > 1,2$ $E_2 > 120MPa$	

③

PLYTA CHODNIKOWA	5 CM
PODSYPKA CEM-PIASKOWA	3 CM
KRUSZYWO ŁAMANE	20 CM

④

PLYTA ŻELBETOWA-DYLATOWANA	25 CM
CHUDY BETON	10 CM
KRUSZYWO ŁAMANE 0/63 STABILIZOWANE MECHANICZNIE	70 CM
PODŁOŻE DOPROWADZIĆ DO GRUPY NOŚNOŚCI G1	
$l_b > 1,2$ $E_2 > 120MPa$	

⑤

ISTNIEJĄCA NAWIERZCHNIA PARKINGU	
----------------------------------	--

mgr inż. Artur Nikiel  
ARCHITEKT  
43-300 BIELSKO-BIAŁA  
ul. Św. Jadwigi 51a tel. 45  
UPR. BUD. NR 767/301

mgr inż. Krystyna Dobrowolska  
BIELSKO-BIAŁA, ul. Jutrzenki 31/19  
Upr. bud. do projektowania  
i kierowania robotami w zakresie  
bud. drogowego Nr B-B-114/76

**ARKON**  
**PRACOWNIA PROJEKTOWA ARKON**  
mgr inż. arch. Monika Woźniakowska-Kublin

temat: PROJEKT GMINNEGO PUNKTU SELEKTYWNEJ ZBIÓRKI ODPADÓW  
KOMUNALNYCH DLA MIESZKANCÓW BIELSKO-BIAŁEJ WRAZ  
Z NIEZBEDNĄ INFRASTRUKTURĄ PROJEKT PRZEBUDOWY ZJAZDU PUBLICZNEGO NA  
NA DZ NR 6456 .PROJEKT OGRÓDZENIA PRZY UL.LESZCZYŃSKIEJ/STRACONKI

treść: PRZEKRÓJ A-A ,B-B

kwiecień 2014 skala: 1:50

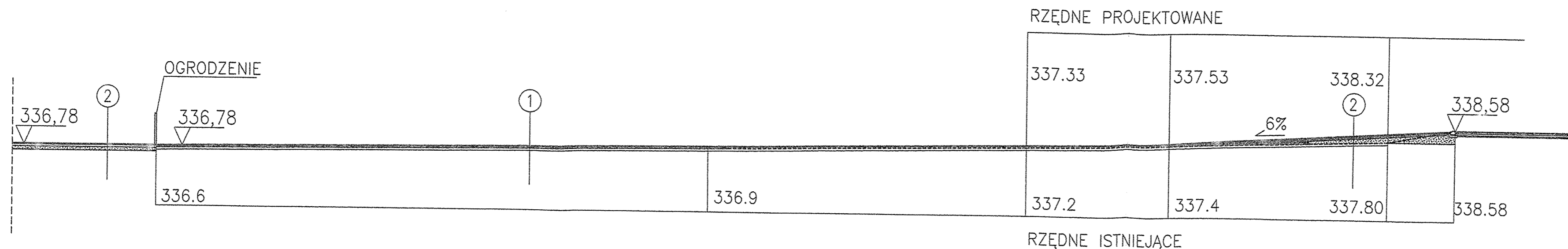
branża: architektura faza: P.B.

projekt: mgr inż. arch. Monika Woźniakowska-Kublin  
nr upr. 37/03/SLOKK/II

op.: mgr inż. arch. Andrzej Tarnawa

Nr rysunku 8

Ten rysunek jest naszą własnością. Nie wolno z niego korzystać i powielać go bez naszego pisemnego pozwolenia.  
Nie wolno go również udostępniać i przekazywać osobom trzecim.



PRZEKRÓJ C-C  
SKALA 1:200

①

WARSTWA SCIERALNA Z BETONU ASFALTOWEGO	5 CM
WARSTWA WIAZACA Z BETONU ASFALTOWEGO	8 CM
WARSTWA ISTNIEJĄCA-TRYLINKA	
PODŁOŻE POWINNO ODPOWIEDAĆ GRUPIE NOŚNOŚCI G1	
$l_0 > 1,2$	$E_2 > 120MP_0$

②

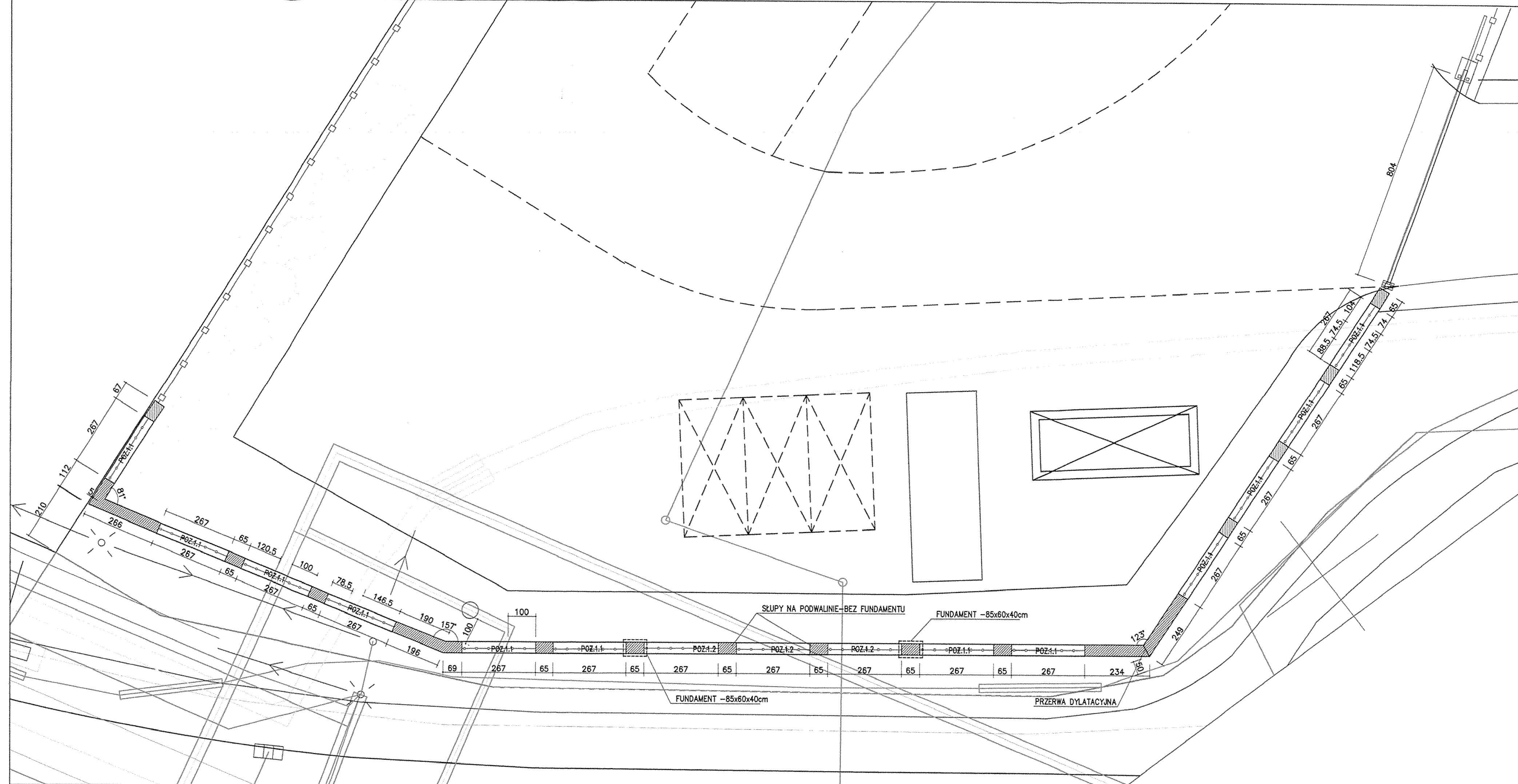
WARSTWA SCIERALNA Z BETONU ASFALTOWEGO	5 CM
WARSTWA WIAZACA Z BETONU ASFALTOWEGO	13 CM
KRUSZYWO ŁAMANE 0/63	20 CM
PODŁOŻE DOPROWADZIĆ DO GRUPY NOŚNOŚCI G1	
$l_0 > 1,2$	$E_2 > 120MP_0$

mgr inż. Krystyna Dobrowolska  
BIELSKO-BIAŁA, ul. Kutrzeńskiego 31/19  
Upr. bud. do projektowania  
i kierowania robotami w zakresie  
bud. drogowego Nr B-B 114/76

mgr inż. Artur Nieleś  
ARCHITEKT  
BIELSKO-BIAŁA  
ul. Św. Jadwigi Śląskiej 45  
UPR/BUD. NR 76/200

<b>PRACOWNIA PROJEKTOWA ARKON</b> mgr inż. arch. Monika Woźniakowska-Kublin	
temat: PROJEKT GMINNEGO PUNKTU SELEKTYWNEJ ZBIÓRKI ODPADÓW KOMUNALNYCH DLA MIESZKAŃCÓW BIELSKA-BIAŁEJ WRAZ Z NIEZBEDNĄ INFRASTRUKTURĄ PROJEKT PRZEBUDOWY ZIAZDU PUBLICZNEGO NA NA DZ NR 6456, PROJEKT OGRODZENIA PRZY UL. LESZCZYŃSKIEJ/STRACONKI	
treść: <b>PRZEKRÓJ C-C</b>	
data: KWIECIEŃ 2014	skala: 1:200
branża: architektura	tytuł: P.B.
projekt: mgr inż. arch. Monika Woźniakowska-Kublin nr upr. 37/03/SLOKK/II	
opr.: mgr inż. arch. Andrzej Tamawa	
Nr rysunku 9	
Ten rysunek jest naszą własnością. Nie wolno z niego korzystać i powielać go bez naszego pisemnego pozwolenia. Nie wolno go również udostępnić i przekazywać osobom trzecim.	

# RZUT OGRODZENIA MUROWANEGO SKALA 1:100



NALEŻY ZACHOWAĆ MIN. ODLEGŁOŚCI FUNDAMENTÓW OGRODZENIA OD SIECI

	ISTN. SIEĆ GAZOWA	0,5m
	ISTN. SIEĆ WODOCIĄGOWA	1,0m
	ISTN. SIEĆ ENERGETYCZNA	0,5m
	ISTN. SIEĆ KANALIZACYJNA	1,5m
	ISTN. SIEĆ CIEPŁOWNICZA	1,5m

WYMIARY ELEMENTÓW W ŚWIETLE KONSTRUKCJI - BEZ OKŁADZINY

mgr inż. Artur Niklel  
ARCHITEKT  
43-300 BIELSKO-BIAŁA  
ul. Św. Jadwigi Śląskiej 45  
UPR. BUD. NR 78/2001

**ARKON PRACOWNIA PROJEKTOWA ARKON**  
mgr inż. arch. Monika Woźniakowska-Kublin

**PROJEKT GMINNEGO PUNKTU SELEKTYWNEJ ZBIÓRKI ODPADÓW KOMUNALNYCH DLA MIESZKAŃCÓW BIELSKA-BIAŁEJ WRAZ Z NIEZBEDNĄ INFRASTRUKTURĄ. PROJEKT PRZEBUDOWY ZJAZDU PUBLICZNEGO NA NA DZ NR 6456. PROJEKT OGRODZENIA PRZY UL. LESZCZYŃSKIEJ/STRACONKI**

**RZUT OGRODZENIA MUROWANEGO**

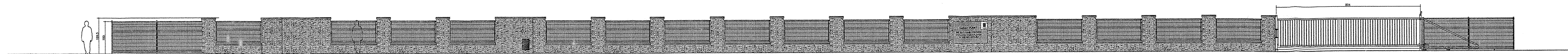
kwiecień 2013 1:100  
architektura P.B.

mgr inż. arch. Monika Woźniakowska-Kublin nr upr. 37/03/SLOKK/II  
mgr inż. arch. Andrzej Tarnawa

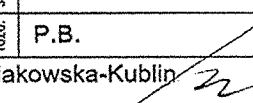
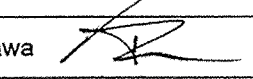
Nr rysunku 10

Ten rysunek jest naszą własnością. Nie wolno z niego korzystać i powielać go bez naszego pisemnego pozwolenia. Nie wolno go również udostępniać i przekazywać osobom trzecim.

PROJEKT OGRODZENIA MUROWANEGO  
OD STRONY UL.LESZCZYŃSKIEJ  
-ROZWINIĘCIE  
SKALA 1:100

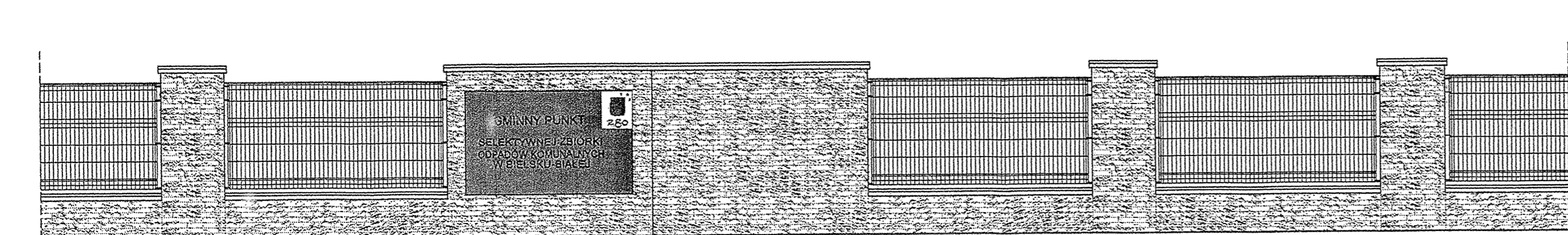


mgr inż. Artur Niklel  
ARCHITEKT  
43-300 BIELSKO-BIAŁA  
ul. Św. Jadwigi Śląskiej 45  
UPR/BUD. NR 78/2001

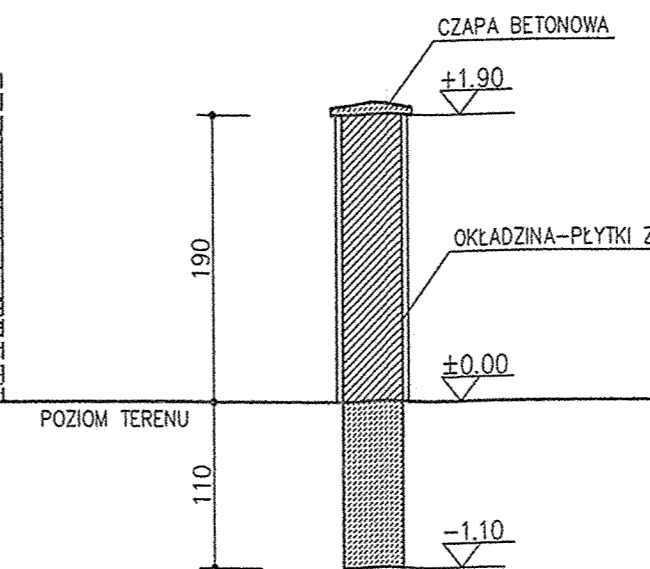
 <b>PRACOWNIA PROJEKTOWA ARKON</b> mgr inż. arch. Monika Wozniakowska-Kublin	
<small>temat:</small> PROJEKT GMINNEGO PUNKTU SELEKTYWNEJ ZBIÓRKI ODPADÓW KOMUNALNYCH DLA MIESZKAŃCÓW BIELSKA-BIAŁEJ WRAZ Z NIEZBEDNĄ INFRASTRUKTURĄ, PROJEKT PRZEBUDOWY ZJAZDU PUBLICZNEGO NA NA OZ NR 5455, PROJEKT OGRODZENIA PRZY UL. LESZCZYŃSKIEJ I STRACONKI	
<small>tytuł:</small> <b>WIDOK OGRODZENIA MUROWANEGO -ROZWINIĘCIE</b>	
<small>data:</small> KWIECIEŃ 2014	<small>skala:</small> 1:100
<small>temat:</small> architektura	<small>autor:</small> P.B.
<small>projektant:</small> mgr inż. arch. Monika Wozniakowska-Kublin nr upr. 37/03/SLOKK/II	
<small>opracowanie:</small> mgr inż. arch. Andrzej Tarnawa	
Nr rysunku 11	
<small>ten rysunek jest naszą własnością. Nie wolno z niego korzystać i powielać go bez naszego pisemnego pozwolenia. Nie wolno go również udostępniać i przysyłać osobom trzecim.</small>	

# PROJEKT OGRODZENIA MUROWANEGO OD STRONY UL. LESZCZYŃSKIEJ SKALA 1:50

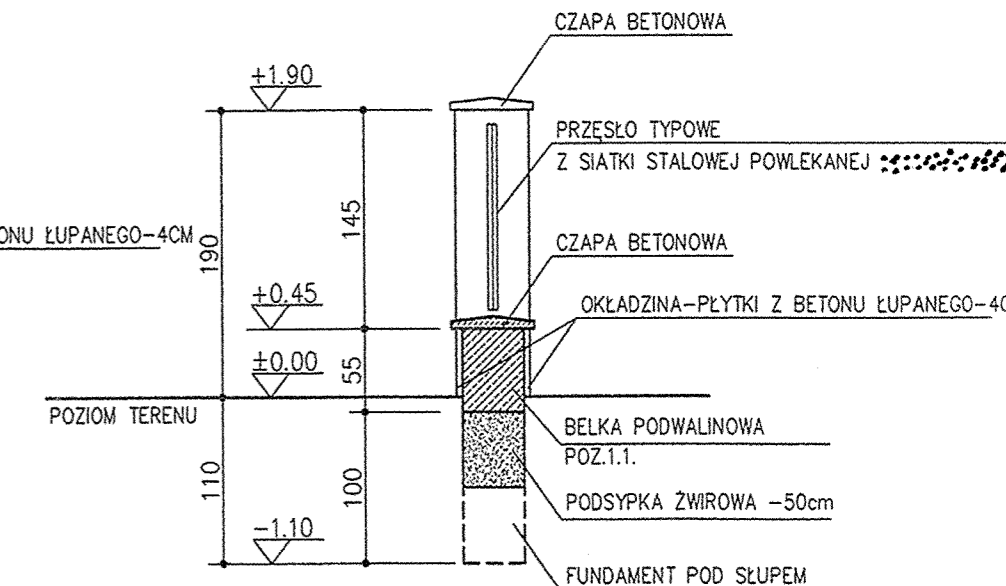
STAROSTWO POWIATOWE  
w Żywcu  
ul. Krasińskiego 13  
34-300 ŻYWIEC  
-40-



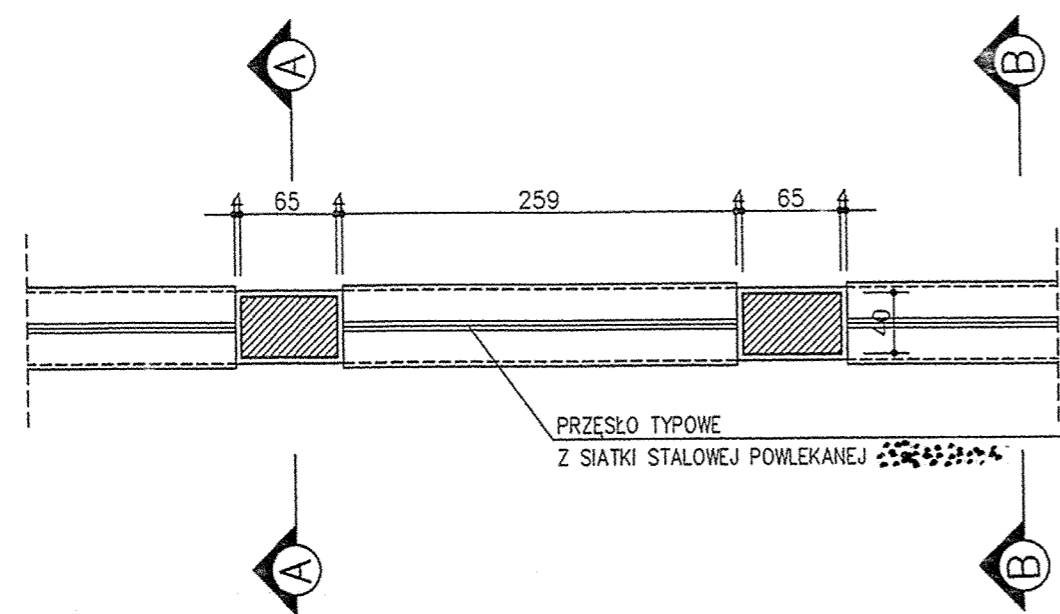
WIDOK PRZĘSŁA



PRZEKRÓJ A-A



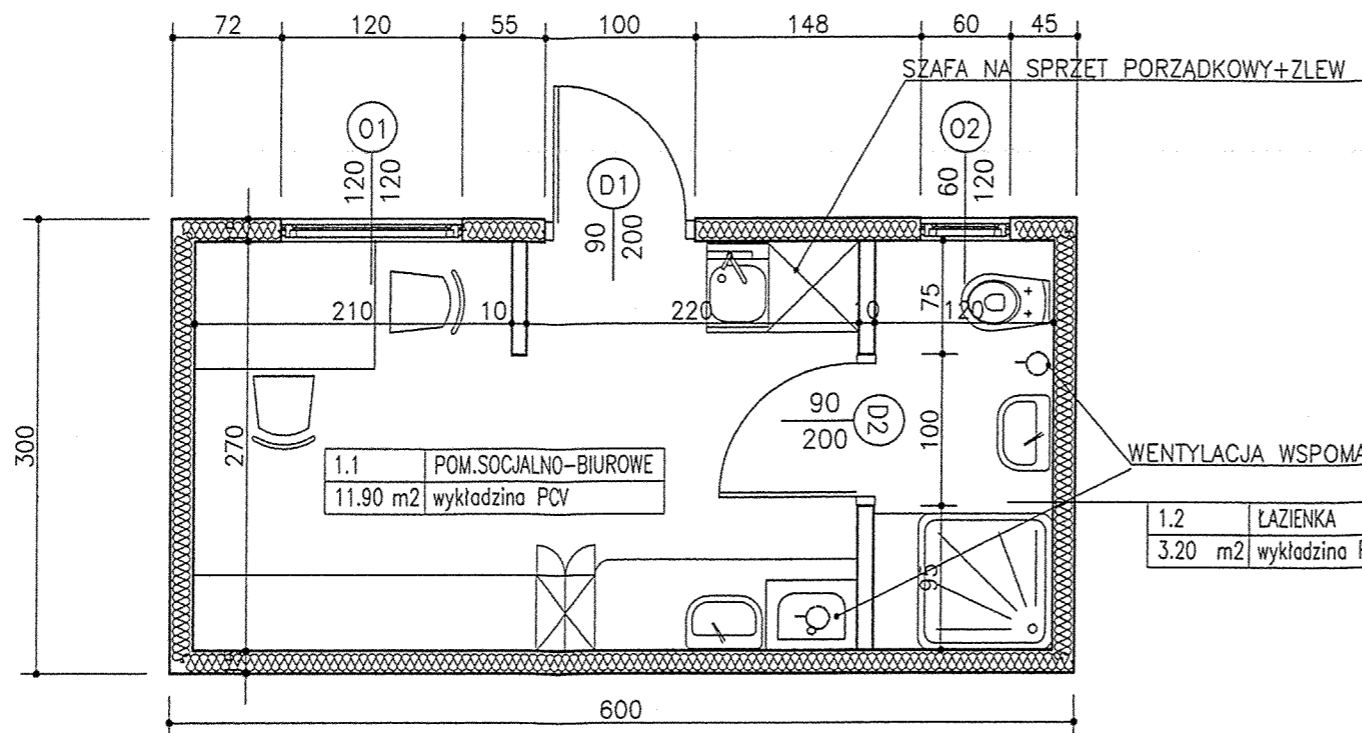
PRZEKRÓJ B-B



RZUT PRZĘSŁA TYPOWEGO

mgr inż. Artur Nikiel  
ARCHITEKT  
43-300 BIELSKO-BIAŁA  
ul. Św. Jadwigi Śląskiej 45  
UPR. BUD. NR 76/2001

<b>PRACOWNIA PROJEKTOWA ARKON</b> mgr inż. arch. Monika Woźniakowska-Kublin	
Temat: PROJEKT GMINNEGO PUNKTU SELEKTYWNEJ ZBIÓRKI ODPADÓW KOMUNALNYCH DLA MIESZKAŃCÓW BIELSKA-BIAŁEJ WRAZ Z NIEZBEDNĄ INFRASTRUKTURĄ PROJEKT PRZEBUDOWY ZJAZDU PUBLICZNEGO NA NA DZ NR 6466, PROJEKT OGRODZENIA PRZY UL. LESZCZYŃSKIEJ/STRACONKI	
Tytuł: RYSUNKI SZCZEGÓLNE OGRODZENIA	
Data: KWIECIEŃ 2014	Skala: 1:50
branża: architektura	form: P.B.
projekt: mgr inż. arch. Monika Woźniakowska-Kublin nr upr. 37/03/SLOKK/II	
oprac.: mgr inż. arch. Andrzej Tarnawa	
Nr rysunku 12	
Ten rysunek jest naszą własnością. Nie wolno z niego korzystać i powielać go bez naszego pisemnego pozwolenia. Nie wolno go również udostępnić i przekazywać osobom trzecim.	



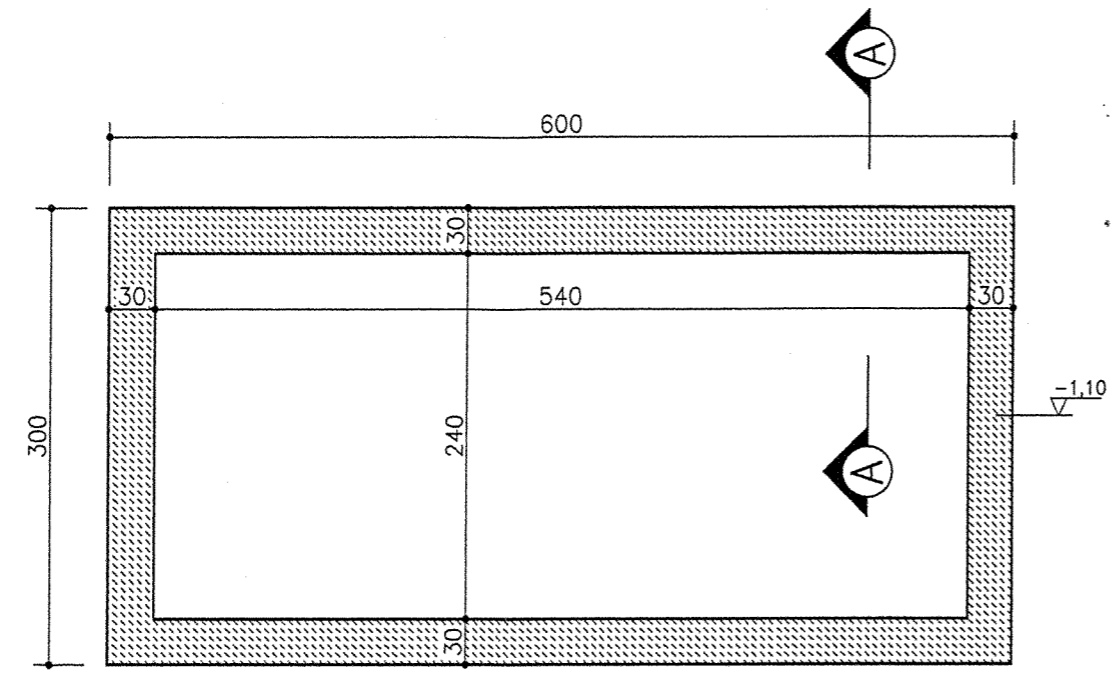
Uzgodniono pod względem wymagań higienicznych i zdrowotnych bez zastrzeżeń (z zastrzeżeniami)  
 inż. Krystyna Skalska-Kuschke  
 RZECZOZNAWCA D/S SANITARNOHIGIENICZNYCH  
 NR UPRAWNIENIA 103-87-0/00  
 W ZAKRESIE BUDOWNICTWA PRZEMYSŁOWEGO I OGÓLNEGO BEZ SŁUŻBY ZDROWIA  
 ul. Broniewskiego 24/6 - Tel. 815-79-42  
 Data 05/05/14  
 Lp. opinii 4/5/14

STAROSTWO POWIATOWE  
 w Żywcu  
 ul. Krasińskiego 13  
 34-300 ŻYWIEC  
 -40-

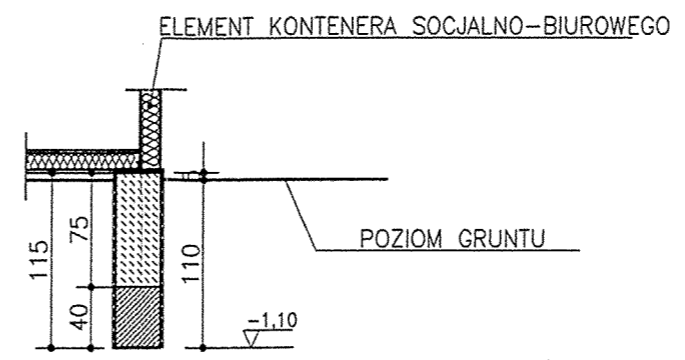
RZECZOZNAWCA d/s ZABEZPIECZEŃ PRZECIWOŻAROWYCH  
 inż. poż. Jan Rudnicki Nr upr. 253/93  
 Bielsko-Biała, dnia 05.05.14  
 Zgodność projektu z wymaganiami ochrony przeciwpożarowej stwierdzam bez uwag z uwagami

Zaopiniowano pod względem zgodności z przepisami bezpieczeństwa i higieny pracy oraz wymaganiami ergonomii:  
 1) bez zastrzeżeń  
 2) z zastrzeżeniami wymienionymi w załączonej opinii.  
 inż. poż. Jan Rudnicki  
 Rzeczoznawca do spraw bezpieczeństwa i higieny pracy  
 nr upr. GIP 068/98 w grupach 1.1, 1.2, 1.3, 1.4  
 43-300 BIELSKO-BIAŁA, ul. Krakowska 68  
 praca: 33 499 44 14, kom. 668 035 650  
 www.gore-tech.pl  
 Data 05/05/14  
 Lp. opinii 05/05/14

**RZUT KONTENERA SOCJALNO-BIUROWEGO**  
**SKALA 1:50**



**RZUT FUNDAMENTÓW**



**PRZEKRÓJ A-A**

UWAGI:  
 -WYSOKOŚĆ MINIMALNA POMIESZCZENIA W ŚWIETLE H=220CM  
 -SPOSÓB POSADOWIENIA DOPASOWAĆ DO WYTICZNYCH PRODUCENTA KONTENERA SOCJALNO-BIUROWEGO

mgr inż. Artur Nikiel  
 ARCHITEKT  
 3-300 BIELSKO-BIAŁA  
 ul. Sw. Jadwigi Śląskiej 45  
 PR. BUD. NR 78/2001

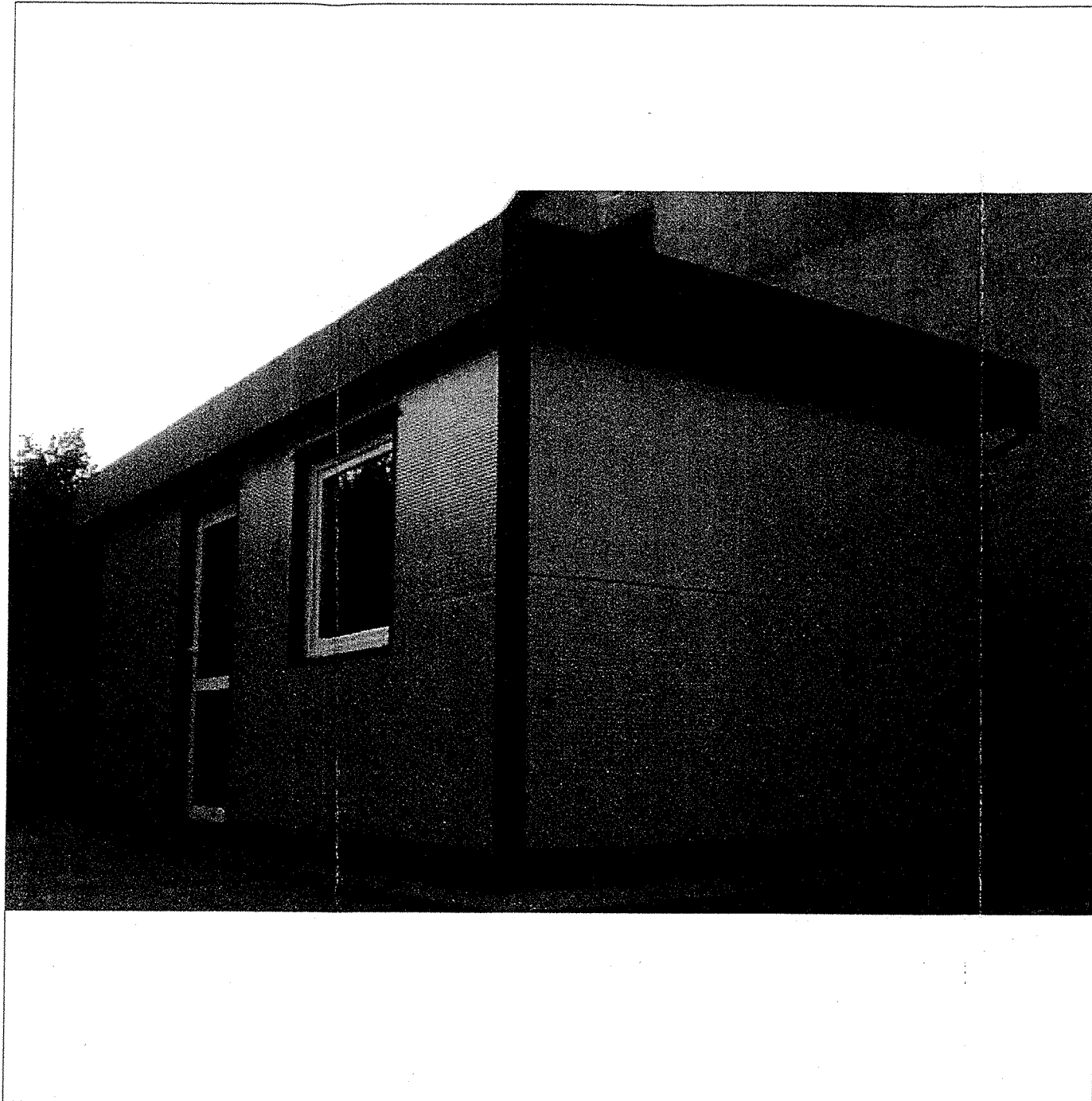
<b>ARK N</b>		<b>PRACOWNIA PROJEKTOWA ARKON</b>	
		mgr inż. arch. Monika Woźniakowska-Kublin	
temat:	PROJEKT GMINNEGO PUNKTU SELEKTYWNEJ ZBIORKI ODPADÓW KOMUNALNYCH DLA MIESZKAŃCÓW BIELSKA-BIAŁEJ WRAZ Z NIEZBEDNĄ INFRASTRUKTURĄ PROJEKT PRZEBUDOWY ZJAZDU PUBLICZNEGO NA NA DZ NR 6456, PROJEKT OGRODZENIA PRZY UL. LESZCZYŃSKIEJ/STRACONKI		
treść:	<b>RZUT KONTENERA SOCJALNO-BIUROWEGO</b>		
data:	KWIECIEŃ 2014	skala:	1:50
branża:	architektura	faza:	P.B.
projekt:	mgr inż. arch. Monika Woźniakowska-Kublin nr upr. 37/03/SLOKK/II		
opr.:	mgr inż. arch. Andrzej Tarnawa		
Nr rysunku		13	
Ten rysunek jest naszą własnością. Nie wolno z niego korzystać i powielać go bez naszego pisemnego pozwolenia. Nie wolno go również udostępniać i przekazywać osobom trzecim.			




PRZYKŁADOWY

# WIDOK PROPONOWANEGO KONTENERA SOCJALNO-BIUROWEGO

STAROSTWO POWIATOWE  
w Żywcu  
ul. Krasieńskiego 13  
34-300 ŻYWIEC  
-40-



mgr inż. Artur Nikiel  
ARCHITEKT  
43-300 BIELSKO-BIAŁA  
ul. Św. Jadwigi Śląskiej 45  
UPR. BUD. NR 76/2001

		<b>PRACOWNIA PROJEKTOWA ARKON</b> mgr inż. arch. Monika Woźniakowska-Kublin	
temat: PROJEKT GMINNEGO PUNKTU SELEKTYWNEJ ZBIÓRKI ODPADÓW KOMUNALNYCH DLA MIESZKAŃCÓW BIELSKA-BIAŁEJ WRAZ Z NIEZBEDNĄ INFRASTRUKTURĄ PROJEKT PRZEBUDOWY ZJAZDU PUBLICZNEGO NA NA DZ NR 6456, PROJEKT OGRODZENIA PRZY UL. LESZCZYŃSKIEJ/STRACONKI			
treść: <b>WIDOK PROPONOWANEGO KONTENERA SOCJALNO-BIUROWEGO</b>			
data:	KWIECIEŃ 2014	skala:	
branża:	architektura	tytuł:	P.B.
projektant:	mgr inż. arch. Monika Woźniakowska-Kublin nr upr. 37/03/SLOKK/II		
opracowanie:	mgr inż. arch. Andrzej Tarnawa 		
Nr rysunku			14
Ten rysunek jest naszą własnością. Nie wolno z niego korzystać i powielać go bez naszego pisemnego pozwolenia. Nie wolno go również udostępniać i przekazywać osobom trzecim.			